



Spolufinancováno  
Evropskou unií



MINISTERSTVO  
PRO MÍSTNÍ  
ROZVOJ ČR



# Seminář k programovému rámci IROP

- Výzva č. 1 – Základní školy
- Výzva č. 2 – Mateřské školy

---

27.4.2023



# Program semináře

---

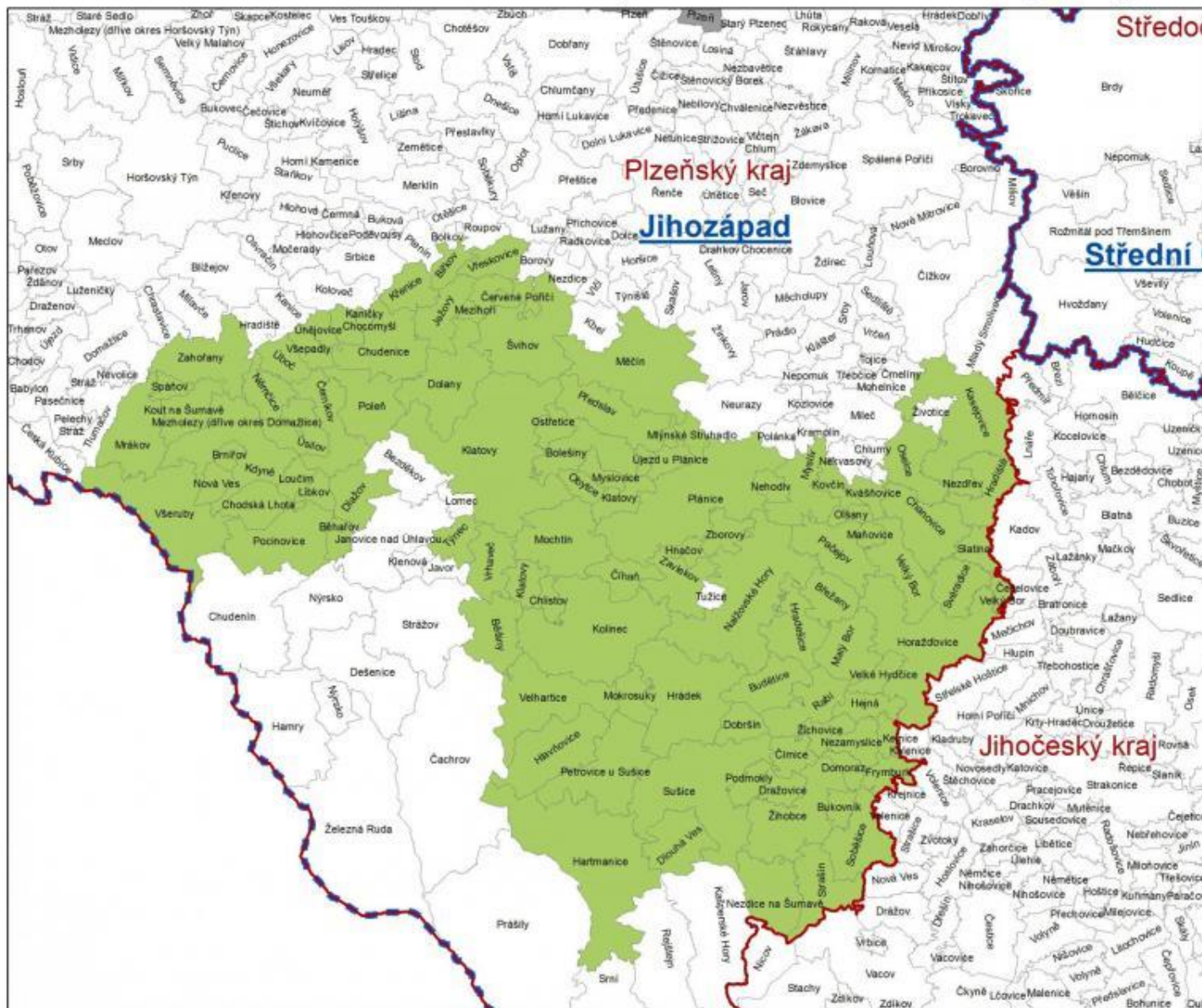
- Představení vyhlášených výzev č. 1 až 2 CLLD IROP MAS Pošumaví
- Postup příjmu a hodnocení projektových záměrů
- Jak vyplnit projektový záměr
- Kritéria věcného hodnocení a kritéria závěrečného ověření způsobilosti
- Dotazy, diskuze

# Obecné informace k 1. a 2. výzvě




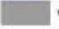

---

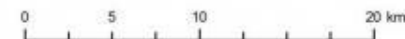
- Výzvy vyhlášeny 14. 4. 2023.
- Ukončení příjmu projektových záměrů je 16.6.2023 v 8:00.
- Kolová výzva s věcným hodnocením.
- Na MAS se zasílají projektové záměry na email [irop@maspousmavi.cz](mailto:irop@maspousmavi.cz).
- **Dotace 95 %** a ex-post financování, 5 let udržitelnost.
- Minimální CZV 500 tis. Kč, **maximální CZV 3 mil. Kč**.
- Omezen počet žádostí o podporu: jeden žadatel (IČ) maximálně jedna žádost o podporu do dané výzvy/pouze jedna žádost na školu
- Způsobilost výdajů od 1. 1. 2021.
- **Ukončení realizace projektu do 30. 6. 2025**
- Realizace nesmí být ukončena před podáním žádosti o podporu.

# Místní akční skupina POŠUMAVÍ, zapsaný spolek



## Zobrazená data

-  hranice kraj
-  hranice NUTS II
-  Místní akční skupina POŠUMAVÍ, zapsaný spolek
-  velká města (města nad 25 tis. obyvatel)
-  obce



# Výzva č. 1 – „MAS Pošumaví – IROP – Základní školy“

---

- Alokace výzvy **17 802 118,00 Kč**
- Minimální CZV 500 tis. Kč, **maximální CZV 3 mil. Kč.**
- **Specifická pravidla v nadřazené výzvě č. 48:**  
<https://irop.mmr.cz/cs/vyzvy-2021-2027/vyzvy/48vyzvairop>
- **Indikátory stanovené SCLLD MAS:**
  - 500501 - Počet uživatelů nových nebo modernizovaných vzdělávacích zařízení za rok
  - 500002 - Počet podpořených škol či vzdělávacích zařízení
  - 509021 - Kapacita nových učeben v podpořených vzdělávacích zařízeních
  - 509031 - Kapacita rekonstruovaných či modernizovaných učeben v podpořených vzdělávacích zařízeních

# Výzva č. 1 – „MAS Pošumaví – IROP – Základní školy“

---

- Vybudování, modernizace a vybavení odborných učeben ZŠ ve vazbě na přírodní vědy, polytechnické vzdělávání, cizí jazyky, práci s digitálními technologiemi.
- Vnitřní konektivita škol.
- Školní družiny a školní kluby.
- Učebny neúplných škol.
- Doprovodná část: budování a modernizace zázemí: pro školní poradenská pracoviště a pro práci s žáky se SVP, pro pedagogické i nepedagogické pracovníky (např. kabinety), vnitřního i venkovního pro komunitní aktivity při ZŠ vedoucí k sociální inkluzi (např. veřejně přístupné sportovní aktivity, knihovny, společenské místnosti).

# Výzva č. 1 – „MAS Pošumaví – IROP – Základní školy“

---

- Odborné učebny ZŠ: vázat na vzdělávací oblasti a obory RVP ZV:
  - Jazyk a jazyková komunikace (cizí jazyk a další cizí jazyk)
  - Člověk a jeho svět
  - Matematika a její aplikace
  - Člověk a příroda (fyzika, chemie, přírodopis, zeměpis)
  - Člověk a svět práce
  - Umění a kultura (pouze obor výtvarná výchova)
  - A průřezové téma RVP ZV: enviromentální výchova

# Výzva č. 1 – „MAS Pošumaví – IROP – Základní školy“

---

## ➤ Učebny neúplných škol:

- Neposkytuje z organizačních důvodů vzdělávání ve všech 9 ročnících.

Tabulka pro ověření (příloha výzvy č. 48 IROP SC 5.1): <https://irop.mmr.cz/getmedia/d8987e94-eaf9-4378-b24d-7595580ef734/Tabulka-pro-overeni-neuplnych-skol-v-IROP.xlsx.aspx?ext=.xlsx>

- ZŠ s malotřídním uspořádáním (třída jakožto organizační jednotka, která má svůj třídní výkaz).
- Definici neúplné školy musí ZŠ naplnit v okamžiku podání žádosti o podporu – viz tabulka ve výzvě.
- Při realizaci projektu nebo v době udržitelnosti je možné, aby došlo ke změně neúplné školy na školu úplnou.



# Výzva č. 1 – „MAS Pošumaví – IROP – Základní školy“

---

- Nelze podpořit: víceletá gymnázia, ZUŠ, třídy a školy zřizované podle par. 16 odst. 9 školského zákona.
- Nelze podpořit školní jídelny, vývařovny a výdejny.
- Doprovodnou část projektu lze realizovat pouze ve škole (školní družině, školním klubu), která je podpořeným zařízením a realizuje alespoň jednu z hlavních částí projektu, tj. odborné učebny, vnitřní konektivitu, školní družinu či školní klub, učebny neúplných škol.
- Zásady udržitelného rozvoje.

# Výzva č. 1 – „MAS Pošumaví – IROP – Základní školy“

---

- Standard konektivity.
- Využívání odborné učebny minimálně 75 % časového využití pro formální výuku a neformální vzdělávání odborných předmětů v oblasti přírodních věd nebo polytechnického vzdělávání nebo cizího jazyka nebo práce s digitálními technologiemi.
- Využívání učebny neúplných škol minimálně 75 % časového využití pro formální výuku a neformální vzdělávání.
- Vznik či modernizace zázemí pro komunitní aktivity a jeho zpřístupnění po vyučování v rozsahu minimálně 5 hodin (300 min) za týden jako centra vzdělanosti a komunitních aktivit pro veřejnost.

# Výzva č. 1 – „MAS Pošumaví – IROP – Základní školy“

---

- Přímé výdaje na hlavní část projektu: stavba, nákup vybavení, vnitřní konektivita, nákup stavby, DPH.
- Přímé výdaje na doprovodnou část projektu: budování a modernizace zázemí školy (limit max. 30 % CZV). Sem patří také zvyšování energetické účinnosti (kód 044). Nákup pozemku (limit) a DPH.
- Nepřímé náklady: paušál 7 %, např. parkovací místa, úpravy veřejného prostranství, hřiště, knihy a učebnice, elektronika, hardware a software, bezpečnostní prvky u vstupu do budovy.

# Výzva č. 2 – „MAS Pošumaví – IROP – Mateřské školy“

---

- Alokace výzvy **3 000 000 Kč CZV**
- Minimální CZV 500 tis. Kč, **maximální CZV 3 mil. Kč.**
- **Specifická pravidla v nadřazené výzvě č. 48:**  
<https://irop.mmr.cz/cs/vyzvy-2021-2027/vyzvy/48vyzvairop>
- **Indikátory stanovené SCLLD MAS:**
- 500401 - Počet uživatelů nové nebo modernizované péče o děti za rok
- 500002 - Počet podpořených škol či vzdělávacích zařízení
- 509011 - Navýšení kapacity předškolního vzdělávání

# Výzva č. 2 – „MAS Pošumaví – IROP – Mateřské školy“

---

- Navýšení kapacit v MŠ.
- Zvyšování kvality podmínek MŠ pro poskytování vzdělávání, vč. vzdělávání dětí se SVP, s ohledem na zajištění hygienických požadavků v MŠ, kde jsou nedostatky identifikovány krajskou hygienickou stanicí.
- Navyšování kapacit a vznik nových zařízení péče o děti typu dětské skupiny.
- Zásady udržitelného rozvoje.
- Navýšení kapacity v souvislosti s konfliktem na Ukrajině: v IROP se vychází z původní kapacity MŠ.
- Navyšování kapacit nebo vznik nového zařízení: nutno dosáhnout na začátku každého školního roku minimálně 80 % obsazenosti.
- Odstranění hygienických nedostatků provozu MŠ bez výjimky z hygienických požadavků stanovených v par. 7 odst. 1 zákona č. 258/2000 Sb., o ochraně veřejného zdraví.

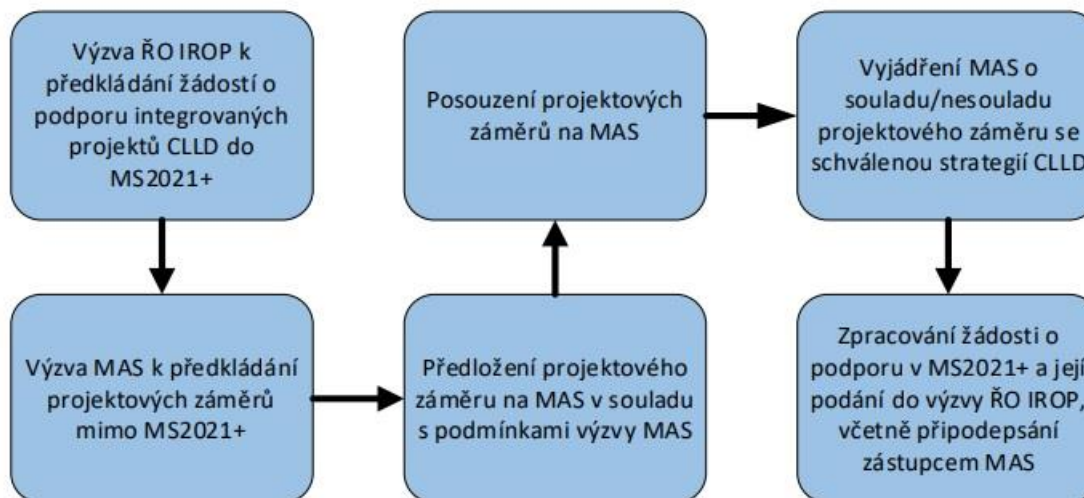
# Výzva č. 2 – „MAS Pošumaví – IROP – Mateřské školy“

---

- Přímé výdaje: stavba, výdaje na zvýšení energetické účinnosti budov (kód 044), nákup vybavení pro potřeby provozu předškolního zařízení, nákup pozemku (limit), nákup stavby, DPH.
- Nepřímé náklady: 7 % paušál: např. hračky a herní prvky, úpravy venkovního prostranství, učební pomůcky, parkovací místa.

# Postup příjmu a hodnocení projektových záměrů

Proces administrace integrovaného projektu CLLD do podání žádosti o podporu do MS2021+:



# Postup příjmu a hodnocení projektových záměrů

---

- **Důležitý termín: 16. 6. 2023, 8:00**
- Záměry a přílohy e-mailem na adresu: [irop@masposumavi.cz](mailto:irop@masposumavi.cz)
- Záměr v .pdf a elektronicky podepsat (doporučení: do předmětu e-mailu číslo výzvy)
- Administrativní kontrola: kancelář MAS, lze jednou vrátit k doplnění
- Věcné hodnocení: Výběrová komise MAS
- Výběr projektů: Výkonná rada, vybrané projekty a náhradní projekty
- Vyjádření MAS o souladu projektu se SCLLD MAS Pošumaví: platnost 60 kalen. dnů
- Plná žádost o podporu v ISKP21+: příloha vyjádření o souladu, jako signatáře je nutné nasdílet vedoucí manažerku CLLD MAS Pošumaví a jako čtenáře manažera IROP MAS Pošumaví
- Závěrečné ověření způsobilosti: Centrum pro regionální rozvoj



# Postup příjmu a hodnocení projektových záměrů

## ➤ Informace

- Směrnice MAS Pošumaví: <https://www.masposumavi.cz/o-nas-1/stanovy-vnitрни-predpisy/vnitрни-predpisy/>
- Výzvy MAS Pošumaví: <https://www.masposumavi.cz/programy-projekty-clld/irop/prehled-vyzev-mas-posumavi-2021-2027-4267cs.html>
- Informace k IROP: <https://www.masposumavi.cz/programy-projekty-clld/irop/>



Programy, projekty, CLLD

MAP-Místní akční plány

Informace k programům administrovaným v rámci strategie CLLD

Komunitní projednání SCLLD  
v MAS Pošumaví

Strategie CLLD MAS  
Pošumaví

PRV

IROP

OP Zaměstnanost

OPZ+

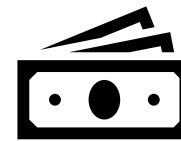
Aktuální výzvy

# Postup příjmu a hodnocení projektových záměrů

---

- Jak na projektový záměr?
  - Základní školy – vzor projektového záměru
  - Mateřské školy – vzor projektového záměru

➤ Svůj projektový záměr můžete s námi konzultovat....



# Kritéria věcného hodnocení a závěrečného ověření způsobilosti

---

## ➤ Administrativní kontrola:

- Vyplnění všech údajů
- Doložení všech příloh
- Soulad v informacích, vč. základního souladu s podmínkami výzvy
- Podpis oprávněnou osobou

## ➤ Věcné hodnocení:

- Provádí Výběrová komise MAS, kritéria se liší pro každou výzvu.

# Kritéria věcného hodnocení a závěrečného ověření způsobilosti

---

## ➤ **Administrativní kontrola:**

- Vyplnění všech údajů
- Doložení všech příloh
- Soulad v informacích, vč. základního souladu s podmínkami výzvy
- Podpis oprávněnou osobou

## ➤ **Věcné hodnocení:**

- **Provádí Výběrová komise MAS, kritéria se liší pro každou výzvu.**

# Kritéria věcného hodnocení a závěrečného ověření způsobilosti

---

## ➤ **Administrativní kontrola MAS Pošumaví:**

- Vyplnění všech údajů
- Doložení všech příloh
- Soulad v informacích, vč. základního souladu s podmínkami výzvy
- Podpis oprávněnou osobou

## ➤ **Věcné hodnocení MAS Pošumaví:**

- Provádí Výběrová komise MAS, kritéria se liší pro každou výzvu.

# Kritéria věcného hodnocení a závěrečného ověření způsobilosti

---

## ➤ Kritéria věcného hodnocení MAS Pošumaví – Základní školy

[https://www.masposumavi.cz/evt\\_file.php?file=13422](https://www.masposumavi.cz/evt_file.php?file=13422)

Maximální počet bodů 90, minimální 30 bodů

## ➤ Kritéria věcného hodnocení MAS Pošumaví – Mateřské školy

[https://www.masposumavi.cz/evt\\_file.php?file=13423](https://www.masposumavi.cz/evt_file.php?file=13423)

Maximální počet bodů 40, minimální 20 bodů

**Pokud chce žadatel nárokovat body, musí v projektovém záměru zdůvodnit bodové ohodnocení a případně doložit přílohy!**

# Kritéria věcného hodnocení a závěrečného ověření způsobilosti

---

## ➤ CRR - Kritéria přijatelnosti a formálních náležitostí a kontrolní list – Základní školy

<https://www.crr.cz/dokumenty/48-vyzva-irop-vzdelavani-clld-sc5-1-aktivita-zakladni-skoly>

[https://www.crr.cz/wp-content/uploads/documents/2023/02/28/1677581754\\_48\\_KL\\_FNaP\\_z%C3%A1kladn%C3%AD%20%C5%A1koly\\_SP1.0\\_v1.0.pdf](https://www.crr.cz/wp-content/uploads/documents/2023/02/28/1677581754_48_KL_FNaP_z%C3%A1kladn%C3%AD%20%C5%A1koly_SP1.0_v1.0.pdf)

## ➤ CRR - Kritéria přijatelnosti a formálních náležitostí – Předškolní vzdělávání

<https://www.crr.cz/dokumenty/48-vyzva-irop-vzdelavani-clld-sc5-1-aktivita-predskolni-vzdelavani>

[https://www.crr.cz/wp-content/uploads/documents/2023/02/28/1677581690\\_48\\_KL\\_FNaP\\_p%C5%99ed%C5%A1koln%C3%AD%20vzd%C4%9BI%C3%A1v%C3%A1n%C3%AD\\_SP1.0\\_v1.0.pdf](https://www.crr.cz/wp-content/uploads/documents/2023/02/28/1677581690_48_KL_FNaP_p%C5%99ed%C5%A1koln%C3%AD%20vzd%C4%9BI%C3%A1v%C3%A1n%C3%AD_SP1.0_v1.0.pdf)

# Kritéria věcného hodnocení a závěrečného ověření způsobilosti

---

## ➤ Odkazy:

IROP: <https://irop.mmr.cz/cs/irop-2021-2027>

CRR: <https://www.crr.cz/>

Kontrolní listy závěrečného ověření způsobilosti:

<https://www.crr.cz/irop/projekt-akontrola/kontrolni-listy/>

Konzultační servis CRR:

<https://www.crr.cz/irop/konzultacni-servis-irop/>



# DĚKUJI ZA POZORNOST

---

**Filip Unzeitig**  
**MAS Pošumaví**  
**[unzeitig@masposumavi.cz](mailto:unzeitig@masposumavi.cz)**

