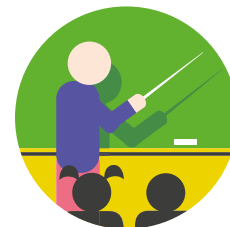


## Zvyšování kvality neformálního vzdělávání

(č. 02\_18\_071)



### Co je cílem této výzvy?

Cílem výzvy je podpořit rozvoj lidí, kteří se věnují práci s mládeží prostřednictvím neformálního vzdělávání. Výzva umožní pedagogům a pracovníkům neformálního vzdělávání rozšíření znalostí a zvyšování kompetencí v oblasti nových metod a forem práce. Jedná se zejména o osobnostně sociální rozvoj, získání kompetencí v polytechnickém či projektovém vzdělávání, badatelských aktivitách, praktickém využívání ICT a v neposlední řadě i v oblasti čtenářské a matematické gramotnosti.

### Kdo může o dotaci požádat?

Oprávněný žadatel musí patřit do jedné z následujících kategorií a zároveň musí splňovat všechny podmínky uvedené v kapitole 5.2.1 Pravidel pro žadatele a příjemce – specifická část.

- **Právnícké osoby, jejichž hlavním cílem není vytváření zisku:**
  - Spolky
  - Ústavy
  - Obecně prospěšné společnosti
  - Registrované církve (nebo jimi zřízené náboženské společnosti)
  - Zájmová sdružení právnických osob

Zároveň tyto právnické osoby musí působit v oblasti neformálního vzdělávání dětí a mládeže, případně musí sdružovat organizace pracující s dětmi a mládeží nebo musí být uvedeny v databázi Místních akčních skupin či zastřešovat organizace dětí a mládeže na území NUTS 3.

- **Pobočné spolky Národní sítě Místních akčních skupin ČR, z.s.**

Každý žadatel je oprávněn předložit nejvýše jednu žádost o podporu.

### Jak a kdy si zažádat?

Žádosti o podporu se podávají prostřednictvím IS KP14+ (<https://mseu.mssf.cz>) **v termínu od 28. 2. 2019 do vyčerpání alokace<sup>1</sup>, nejpozději do 6. 1. 2020 do 14:00 hod.**

### Jaké jsou oprávněné aktivity?

#### Povinná aktivita:

- Řízení projektu

#### Povinně volitelné aktivity (ve dvou variantách):

- Vzdělávání pracovníků v neformálním vzdělávání
- Sdílení zkušeností pracovníků v neformálním vzdělávání prostřednictvím vzájemných návštěv
- Tandemové neformální vzdělávání
- Zavádění nových metod v neformálním vzdělávání
- Projektový den v klubovně

#### Povinně volitelné aktivity (v jedné variantě):

- Projektový den mimo klubovnu
- Klub v neformálním vzdělávání

Podrobnosti k výše jmenovaným aktivitám jsou uvedeny v textu výzvy (kap. 5.1.1) a Pravidlech pro žadatele a příjemce – specifická část (kap. 5.2.4).

### Jaká je výše finanční podpory?

- Alokace výzvy: **200 000 000 Kč**
- Minimální výše výdajů: 1 000 000 Kč
- Maximální výše výdajů: 20 000 000 Kč

### Jaké cílové skupiny mohou být podpořeny?

- Děti a žáci, kteří se účastní neformálního vzdělávání (děti od 3 let, žáci ZŠ a SŠ)
- Pracovníci a dobrovolníci organizací působících v oblasti vzdělávání a neformálního vzdělávání
- Pedagogičtí pracovníci

<sup>1</sup> V případě velkého množství kvalitních projektů je možné navýšení alokace.

