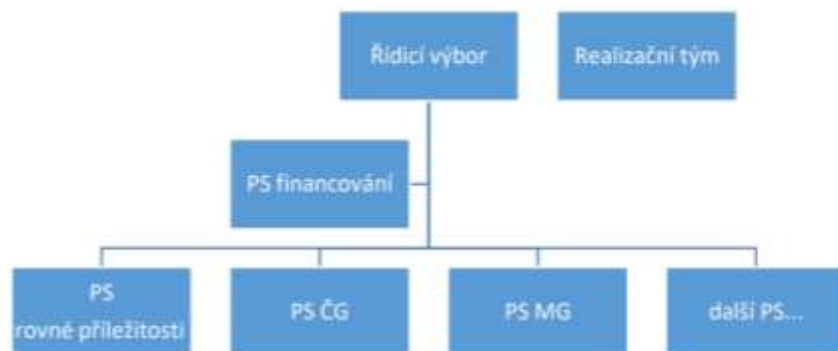




ORGANIZAČNÍ STRUKTURA MÍSTNÍHO AKČNÍHO PLÁNU ROZVOJE VZDĚLÁVÁNÍ PRO SO ORP HORAŽDOVICE



Popis rolí jednotlivých organizačních článků:

Realizační tým MAP: RT MAP poskytuje odbornou a administrativní podporu partnerství v rámci celého procesu rozvoje a aktualizace MAP a evaluace MAP (Haišman-hlavní manažer, Kaufnerová – koordinátorka pro území, Bělohlová – finanční manažerka).

Řídicí výbor MAP: ŘV MAP je hlavním pracovním orgánem partnerství MAP. Je tvořen zástupci klíčových aktérů ovlivňujících oblast vzdělávání na území MAP. Jeho role je přímo spjatá s procesem společného plánování, rozvojem, aktualizací a schvalováním MAP. Účast zástupců jednotlivých subjektů v ŘV MAP je dobrovolná a závisí na zájmu jednotlivých subjektů.

Povinné pracovní skupiny: setkání jsou realizována minimálně 4x ročně v rámci každé PS

– **PS pro financování** - bude připravovat podklady pro rozhodování ŘV MAP. Obsahem práce PS je plánování nákladů a zejména identifikace finančních zdrojů pro realizaci naplánovaných aktivit.

Je rovnoměrně složena ze zástupců obcí v území (především zřizovatelů), ředitelů škol (nebo jejich delegovaných zástupců) a odborníků. Může se zabývat dále posílením vzájemné spolupráce aktérů ve vzdělávání (MŠ, ZŠ, SŠ, SVČ, rodiče, NNO, podniky, zřizovatelé) nebo podporou vzdělávání - poradenství a administrativní servis (právní, ekonomické, manažerské a grantové poradenství; podpora v oblasti IT, účetnictví, administrativy, BOZP), posouzením a zdůvodnění potřebnosti, využitelnosti, efektivity a udržitelnosti investičních záměrů předkládaných do SR MAP v kontextu daného území, vytvořením návrhu jednotné metodiky financování provozu škol a školských zařízení na daném území, poradenstvím a možnostmi pomoci při čerpání prostředků z ESIF; opatřeními, která povedou ke snížení administrativní zátěže vedení škol.



– PS pro rozvoj čtenářské gramotnosti a rozvoj potenciálu každého žáka (ČG),

– PS pro rozvoj matematické gramotnosti a rozvoj potenciálu každého žáka (MG),

Obsahem práce obou pracovních skupin je především projednávání podkladů a dokumentů připravených realizačním týmem vyplývajících z pravidel realizace projektu stanovených MŠMT.

Dále budou tyto PS zaměřeny na výměnu zkušeností a odborných znalostí o metodách, pomůckách a postupech, které vedou k rozvoji ČG/MG (a s tím souvisejících pregramotností) a k rozvoji potenciálu každého žáka. Nedílnou součástí práce těchto PS je začlenění oblasti digitální gramotnosti a využívání ICT ve vzdělávání v souvislosti s podporou ČG/MG a rozvojem potenciálu každého žáka. V každé PS bude zapojen minimálně jeden odborník/místní lídr pro oblast podpory digitálních kompetencí a začleňování ICT do procesu vzdělávání. Jako konzultant bude k jednání PS přizván odborník na vzdělávání dětí s potřebou podpůrných opatření, např. zkušený učitel či speciální pedagog ze školy speciální nebo z jiné poradenské organizace věnující se dětem a žákům se SVP nebo pracovník PPP/SPC nebo certifikovaný lektor.

– PS pro rovné příležitosti

PS pro rovné příležitosti a k řešení přechodů ve vzdělávání (například MŠ/ZŠ; první a druhý stupeň ZŠ; ZŠ/SŠ; ZŠ/víceletá gymnázia) má být složena ze zástupců zřizovatelů, ředitelů škol, pedagogických pracovníků, pracovníků s dětmi a mládeží, pracovníků poradenských zařízení, dalších odborníků a rodičů (zejména rodičů dětí a žáků s potřebou podpůrných opatření, včetně romských rodičů).

Obsahem práce této PS je zejména vzájemné vzdělávání, přenos zkušeností a informací a odborně vedená diskuse o problematice nastavení rovných příležitostí a selektivnosti vzdělávacího systému i uvnitř škol. PS na základě získaných znalostí a zkušeností především posuzuje navržené konkrétní aktivity v akčních plánech, zda jsou v souladu se zásadou rovného přístupu ke vzdělání. PS také vytváří popis stávajícího stavu této problematiky v území, popis příčin (důvodů) tohoto stavu a návrh aktivit, které pomohou nastavit rovné příležitosti a eliminovat selektivitu.

Další PS: V případě potřeby je možno v průběhu projektu zřídit další platformy či PS pro řešení specifických oblastí a problémů.

Předsedkyně ŘV MAP

.....

Ing. Hana Kalná

Za realizátora projektu MAP III HD

.....

Mgr. Jindřich Haišman