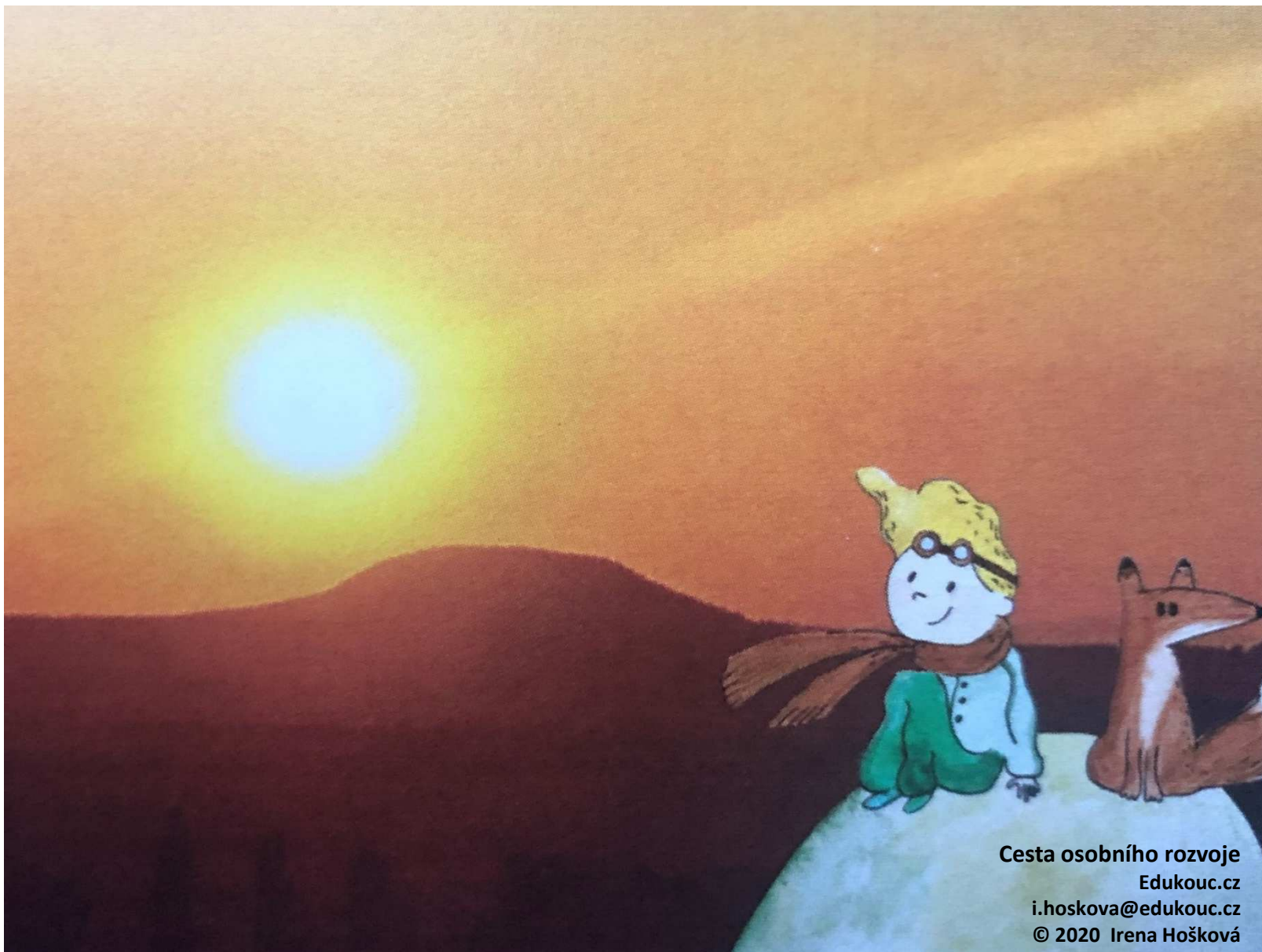


# Systematický úvod do problematiky nadání

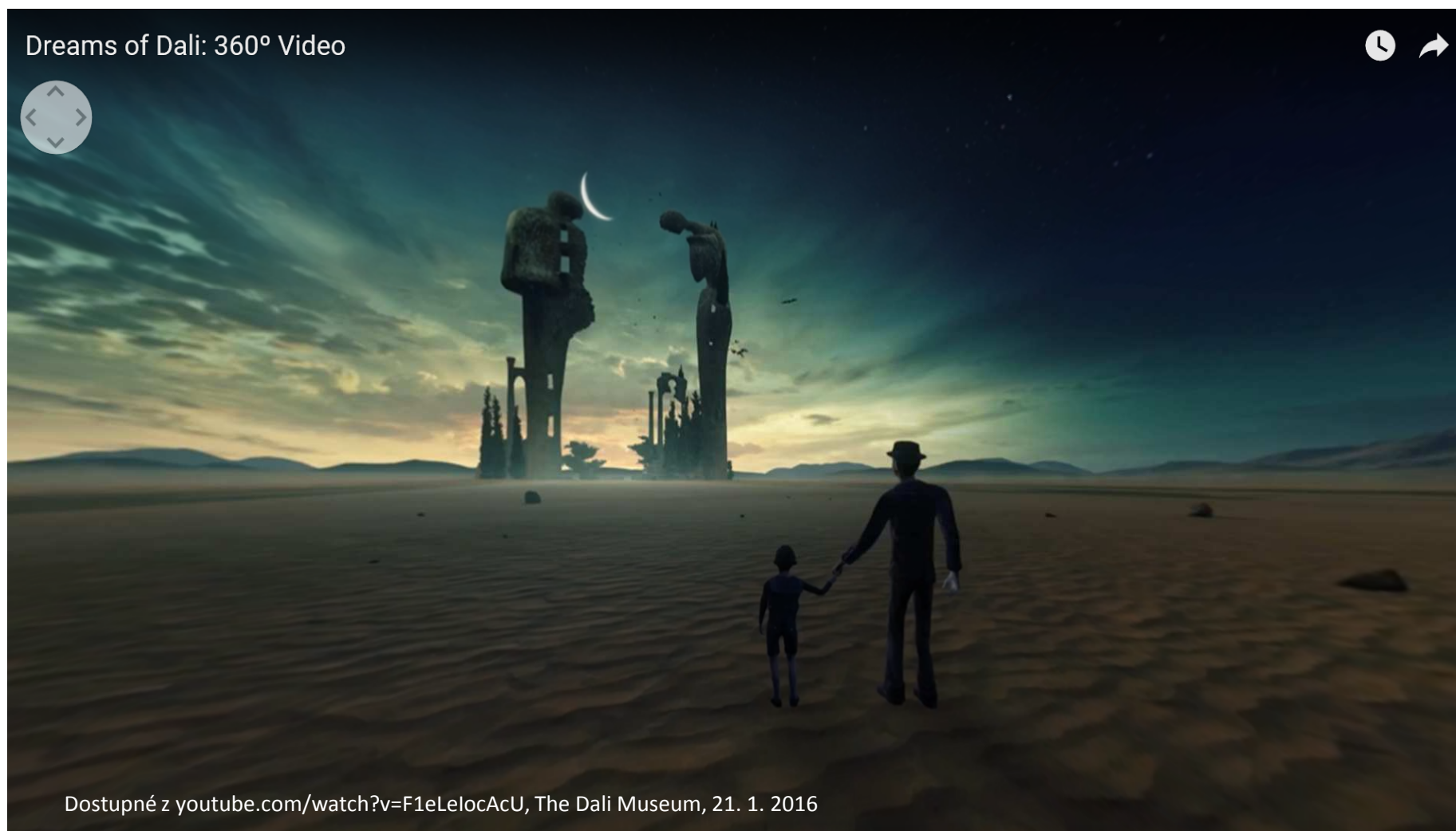
---

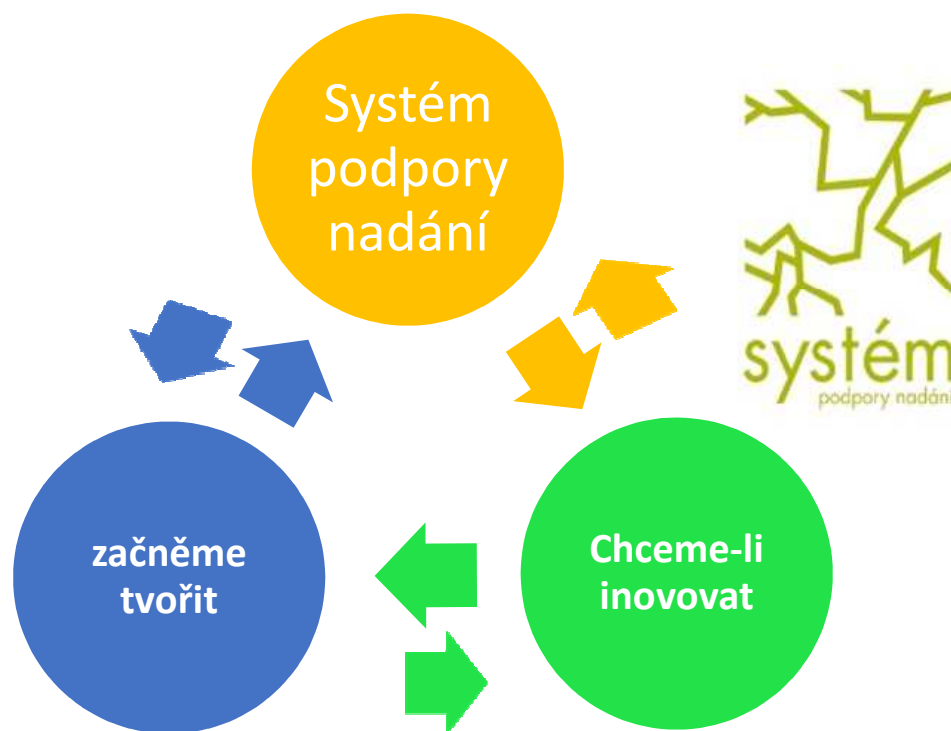
Národní pedagogický institut České republiky



Cesta osobního rozvoje  
Edukouc.cz  
i.hoskova@edukouc.cz  
© 2020 Irena Hošková

# Talent management junior







# Vize

Žák není trpným objektem, ale aktivním  
a kreativním subjektem vzdělávání

Úroveň positivity spouští všechna vzdělávací  
centra

Důraz na rozvoj silných stránek

# Talent management junior

Pro středoškoláky

České naděje

Alumni scientiae Bohemicae

Youth speak up

# Co rozhoduje?

**K aktivnímu přístupu**

**K ovlivňování ostatních**

**K samostatnosti**

**K výkonnosti**

**Ke zvládání zátěže**

**K podnikavosti**



**K flexibilitě**

**K uspokojování klientských potřeb**

**K plánování a organizování práce**

**K řešení problémů**

**K efektivní komunikaci**

**K celoživotnímu učení**

**K objevování a orientaci v informacích**

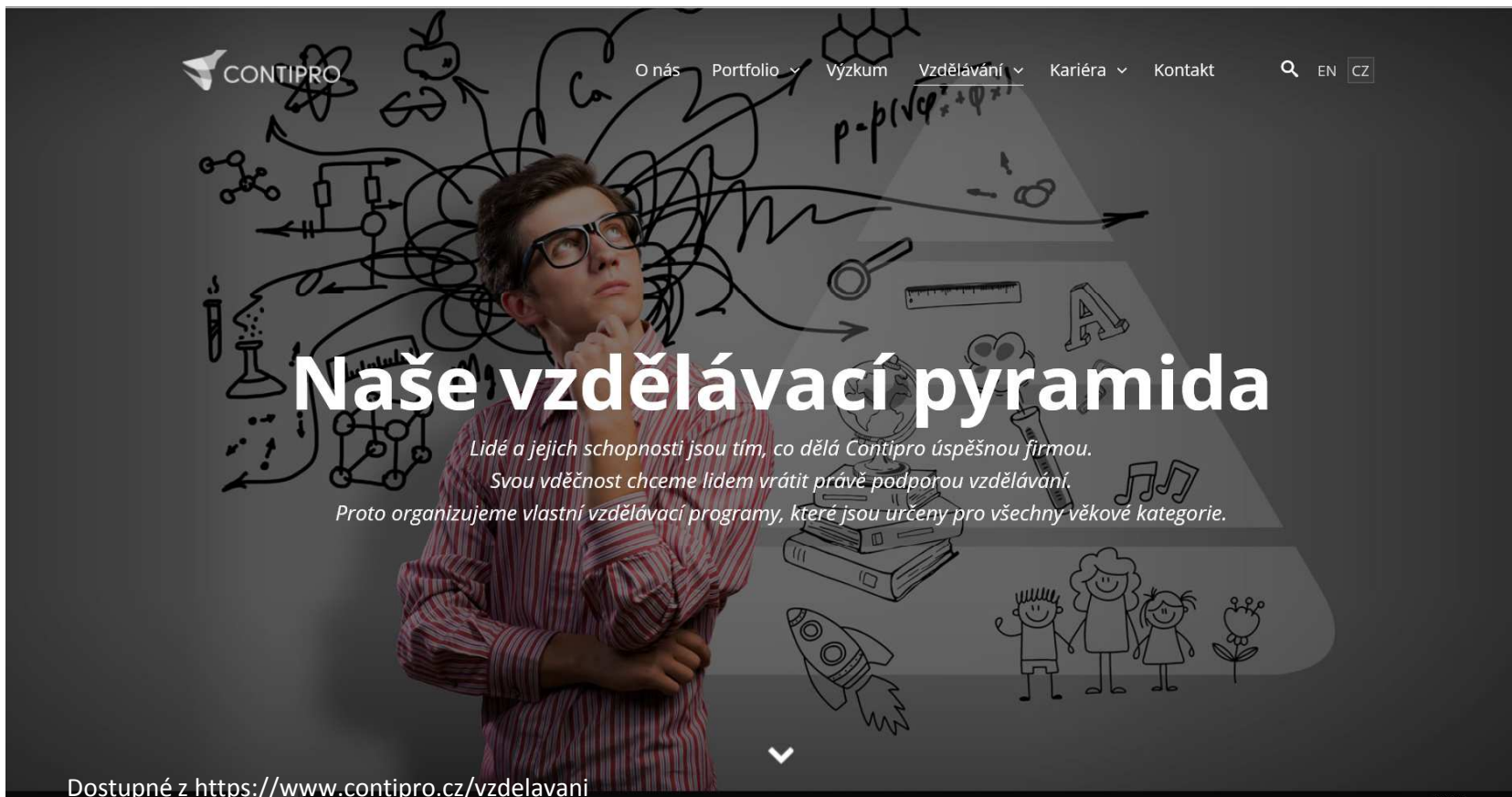
**K vedení lidí:**

**integrita, obětavost,  
velkomyslnost,  
pokora, otevřenost, tvořivost,  
poctivost,  
asertivita, smysl pro humor.**

*John May (místopředseda  
Světového skautského výboru)*

**Ke kooperaci**

# Příležitosti pro rozvoj



The banner features a man in a red and white striped shirt and glasses, looking upwards with a thoughtful expression. The background is dark grey with white hand-drawn sketches of various scientific and educational concepts: a lightbulb, a chemical structure, a DNA helix, a circuit diagram, a microscope, a rocket, a family, and musical notes. A large white pyramid is superimposed on the background.

CONTIPRO

O nás Portfolio Výzkum **Vzdělávání** Kariéra Kontakt

Q EN CZ

## Naše vzdělávací pyramida

*Lidé a jejich schopnosti jsou tím, co dělá Contipro úspěšnou firmou.  
Svou vděčnost chceme lidem vrátit právě podporou vzdělávání.  
Proto organizujeme vlastní vzdělávací programy, které jsou určeny pro všechny věkové kategorie.*

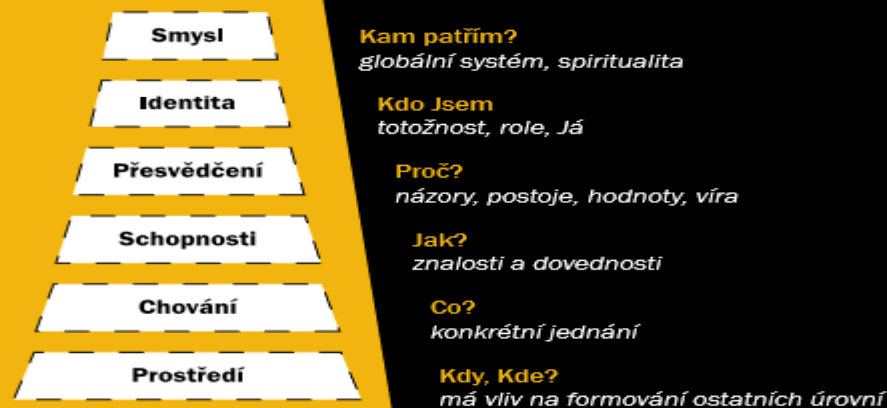
▼

Dostupné z <https://www.contipro.cz/vzdelavani>

## Metodika – Kompetence, Kvalita, Kvalifikace, (sebe)Koncepce pro neformální vzdělávání

Pěkný pohled na souvislost našeho chování, schopností, postojů<sup>4</sup> a přesvědčení využívá tzv. neurolingvistické programování<sup>5</sup>. Robert Dilts sestavil pyramidu, ve které jednotlivé úrovně vždy ovlivňují úroveň spodní.

Tedy mohu mít schopnosti na to být dobrý školitel, ale pokud budu mít přesvědčení, že neumím mluvit před lidmi, nebudu tyto schopnosti využívat. S tím potom souvisí nízká míra osobní efikace.



<sup>4</sup> SAVICKAS, Mark L.: *Career counseling*. Baltimore: United Book Press, 2011.

<sup>5</sup> GUICHARD, Jean: *Self-construction*. Journal of Vocational Behavior - J VOCAT BEHAV, vol. 75, no. 3, pp. 251-258, 2009

<sup>6</sup> BANDURA, A. (1977). *Self-Efficacy: Toward a unifying theory of behavioral change*. Psychological Review, 84 (2), 191–215.

<sup>7</sup> FURNHAM, Adrian: *Psychologie 50 myšlenek, které musíte znát*. Praha: Slovart. 2012 ISBN 978-80-7391-615-2

<sup>8</sup> K postojům více viz Modul 1.

<sup>9</sup> KNIGHT, Sue: *NLP v praxi*. Praha: Management Press. 2013



# Učební styly a strategie

← → ↺

nadanedeti.cz/projekty-talent-education-metakognice

📖 ☆ ≡ ✍️ ↗️ ...

O nás ▾

Poradna ▾

Zapojte se ▾

Odborné zdroje ▾

Projekty ▾

Vývoj testů ▾

Časopis ▾

cs ▾

🔍

Tab. 1 Vzájemné vztahy mezi inteligencí a metakognicí

	Vysoké IQ	Nízké IQ
<b>METAKOGNICE vysoká</b>	Velmi dobrá schopnost učení a školní výkon	Méně chytrý, ale s dobrou MK, dobrý výkon v učení - kompenzuje pomocí metakognice
<b>METAKOGNICE nízká</b>	Chytrý, ale chaotický, špatné metakognitivní dovednosti, velmi nestabilní výkon.	Méně chytrý, špatné metakognitivní dovednosti, velmi špatný školní výkon.

Jaké dovednosti tedy používá při učení žák či student, který má metakognitivní dovednosti dobře rozvinuty? Podívejme se na níže uvedený sled jednotlivých kroků, které se ve větší či menší míře postupně uplatňují při řešení každého nového úkolu.

1. Orientace a analýza úkolu (*Jaká je podstata úkolu? Co mám udělat?*)
2. Aktivace předchozích znalostí (*Co už vím?*)
3. Stanovování cílů (*Čeho mám dosáhnout?*)
4. Plánování (*Jak budu úkol řešit?*)
5. Systematický plán pro realizaci (*Krok za krokem*)
6. Monitorování (*Porozumění, chyby, pokrok*)
7. Sebe-evaluace (*Dosáhl jsem cíle?*)
8. Reflexe (*Rekapitulace*)

Je důležité upozornit na skutečnost, že jednotlivé kroky mají tzv. kruhovou povahu, jsou vzájemně provázané a zpětně se neustále ovlivňují.

  
NÁRODNÍ INSTITUT  
PRO DALŠÍ VZDĚLÁVÁNÍ

## 20 PRINCIPŮ

Shrnutí a doplnění pro český kontext

20 nejdůležitějších psychologických principů  
pro vzdělávání tvořivých, talentovaných a nadaných žáků  
od mateřské po střední školu

Doc., PhDr. Šárka Portesová, Ph.D. a kolektiv

  
system

  
MINISTERSTVO ŠKOLNÍVÍ,  
MLÁDEŽE A TĚLOVÝCHOVY

  
MUNI  
FSS

## Je možné metakognici trénovat?

# Emoce a moderní metody

O AUTORECH | ABOUT THE AUTHORS



**Václav Korbel**

Spolupracovník think-tanku IDEA při Národohospodářském ústavu AV ČR, v.v.i. Absolvoval magisterské studium na Institutu ekonomických studií Fakulty sociálních věd Univerzity Karlovy, kde je v současnosti v doktorském programu. Ve svém výzkumu se zabývá vzděláváním, ale také anti-sociálním chováním a otázkami ohledně stigmatizace, kde používá poznatky behaviorální a experimentální ekonomie.



**Michal Paulus**

Spolupracovník think-tanku IDEA při Národohospodářském ústavu AV ČR, v.v.i. Absolvoval magisterské studium na Institutu ekonomických studií Fakulty sociálních věd Univerzity Karlovy, kde působí jako vyučující a studuje v doktorském programu. Ve svém výzkumu se zabývá vzděláváním, mezinárodním obchodem a politickou ekonomikou.

Upozornění: Tato studie reprezentuje pouze názory autorů, a nikoli oficiální stanovisko Národohospodářského ústavu AV ČR, v.v.i. či Centra pro ekonomický výzkum a doktorské studium Univerzity Karlovy, CERGE.

Warning: This study represents only the views of the authors and not the official position of the Economics Institute of the Czech Academy of sciences, v.v.i. as well as the Charles University, Center for Economic Research and Graduate Education, CERGE.

Dopady vzdělávacích metod na výsledky a sociálně-emoční schopnosti žáků: klasika vs. moderna

Studie 16 / 2017

© Václav Korbel a Michal Paulus

Národohospodářský ústav AV ČR, v.v.i., 2017

ISBN 978-80-7344-443-3 (Národohospodářský ústav AV ČR, v.v.i.)



Studie 16/2017

## Dopady vzdělávacích metod na výsledky a sociálně-emoční schopnosti žáků: klasika vs. moderna<sup>1</sup>

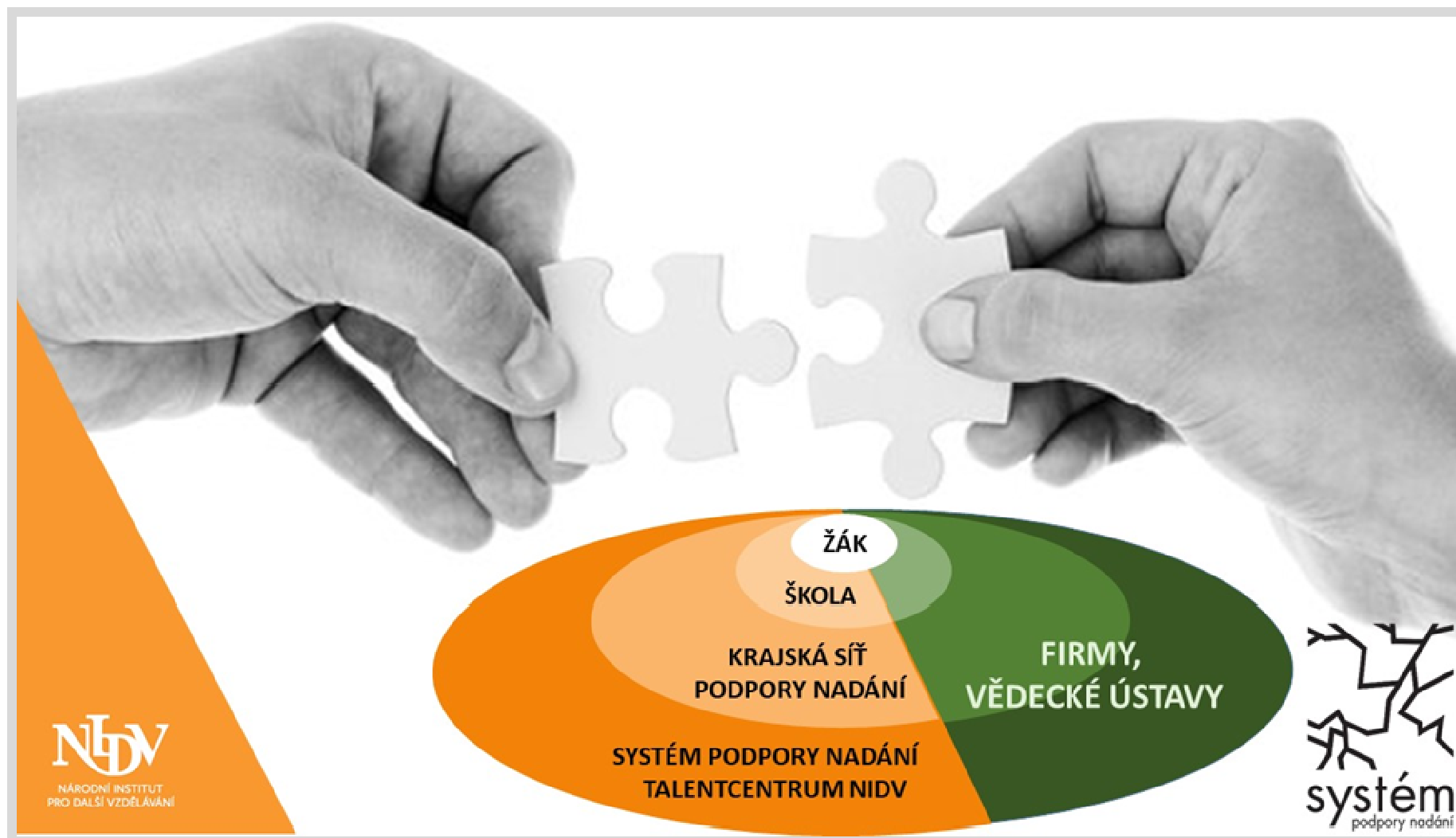
LISTOPAD 2017

VÁCLAV KORBEL A MICHAL PAULUS

### Shrnutí

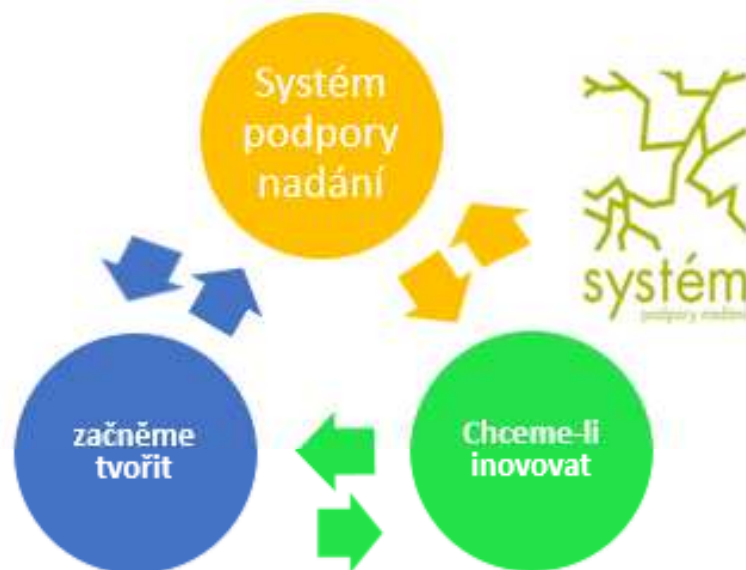
- Empirické výzkumy opakovaně odhalují důležitost sociálně-emočních schopností dětí pro úspěch ve škole, v dalším studiu, v budoucí práci i životě. Sociálně-emoční schopnosti zahrnují mimo jiné sebedůvěru, vnitřní motivaci a sebekontrolu. Výzkumy však poskytují pouze kusé zjištění ohledně toho, jak k rozvoji těchto schopností přispívají různé výukové metody ve školách. V této studii zkoumáme, zda a nakolik intenzivnější využívání určité vzdělávací metody rozvíjí sociálně-emoční schopnosti a testovatelné studijní výsledky.
- V mezinárodním srovnání patří Česká republika k zemím s vysokou mírou využívání klasických vzdělávacích metod, jako je například frontální výuka a důraz na memorování poznatků, a s nízkou mírou využívání metod modernějších, jakými jsou například interaktivní práce v menších skupinách nebo vysvětlování látky na reálných příkladech.
- Naše zjištění na datech z 8. tříd v České republice ukazují, že moderní výukové metody přispívají k rozvoji sociálně-emočních schopností a zároveň nemají negativní vliv na výsledky žáků v testovaných předmětech. Klasické vzdělávací přístupy sociálně-emoční schopnosti nerozvíjí.
- Výukové metody mají odlišné dopady na chlapce a dívky. Zatímco moderní metody rozvíjí sociálně-emoční schopnosti jak chlapců, tak dívek, klasické metody mají negativní dopad na vnitřní motivaci a sebedůvěru chlapců. Klasické metody tedy posilují rozdíly mezi dívkami a chlapci.
- Zjištění studie tedy hovoří ve prospěch intenzivnějšího využívání moderních metod ve výuce na těch českých školách, kde se používají málo. Z výsledků také vyplývá, že částečná změna kompozice přístupů ze strany učitelů (moderní versus klasické) by mohla mít nezanedbatelný pozitivní dopad na rozvoj sociálně-emočních schopností žáků.

<sup>1</sup> Veliké poděkování patří Danielu Münichovi z IDEA za jeho připomínky a podněty k pracovním verzím textu. Dále bychom rádi poděkovali za cennou zpětnou vazbu Aline Büchel, Štěpánovi Jurádovi, Barboře Pertold-Gebické, Katrine Vellum Loken a účastníkům konferencí v Lisabonu (Workshop on Economics, Statistics and Econometrics of Education), Lovani (Workshop on Educational Economics) a v Praze (3. biennial conference ČERG). Veliké připomínky nepřesností a chyby včetně vyjádření názorů však jsou na vrub nás autorů. Studie vznikla v rámci a s podporou Strategie AV 21 Akademie věd České republiky a vychází kromě jiného z výzkumů projektu Grantové agentury ČR (GA ČR P402/12/G130).



# Hlavní úkoly vyplývající z Koncepce 2014–2020

1. Oblast identifikace, rozvoje a uplatnění nadání
2. Oblast odborných kompetencí a vzájemné spolupráce aktérů podílejících se na rozvoji nadání a na péči o nadané
3. Oblast právních předpisů vztahujících se k podpoře rozvoje nadání a péče o nadané
4. Oblast zveřejňování relevantních informací, mezinárodní spolupráce a realizace výzkumů týkajících se rozvoje nadání a péče o nadané
5. Oblast monitorování a evaluace
6. Oblast koordinace



**„Lidé, kteří jsou dostatečně šílení  
na to, aby změnili svět, jsou ti,  
kteří to dokážou.“**

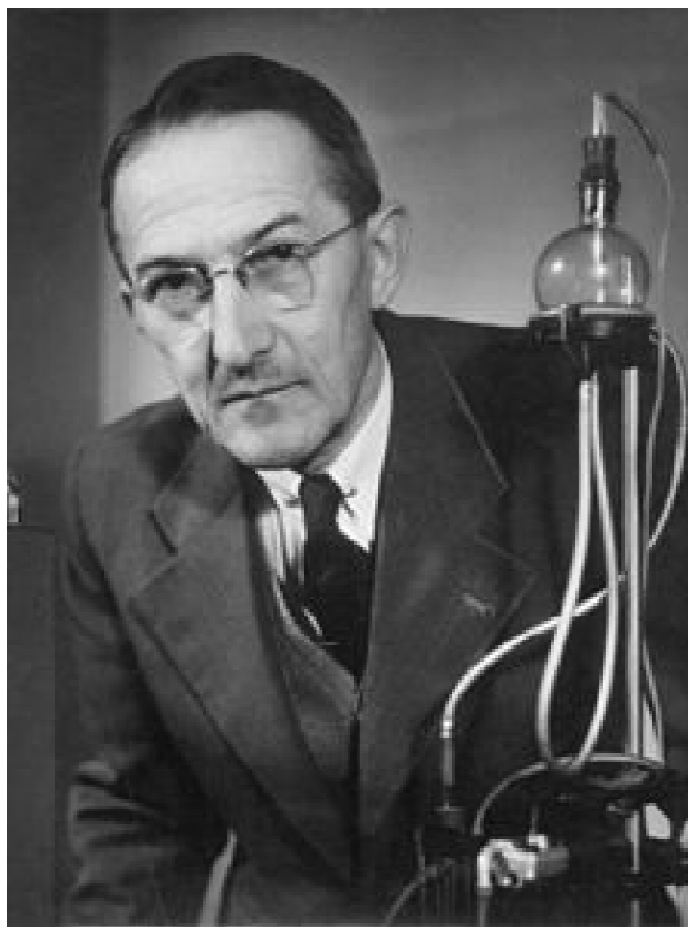
**S. Jobs**



# Význam rozvoje nadání a talentu pro společnost







Nanovlákná

Automobily

Gramodesky

Zdravotní lůžka

Tramvaje



Antiviry

Elektronové  
mikroskopy

Pásové pily



Sportovní nadání

- tisíce oddílů a klubů

Umělecké nadání

- ZUŠ - 489 v ČR

Intelektové nadání - ???

Péče o nadání

K čemu to bude národu?

K čemu to bude městu/regionu?

## JACK ANDRAKA

- V 15 letech objevil novou metodu diagnostiky rakoviny pankreatu (vaječníků a plic).
- Identifikoval marker – protein mesothelin.
- Přišel na to, jak ho detekovat pomocí uhlíkové nanotrubky



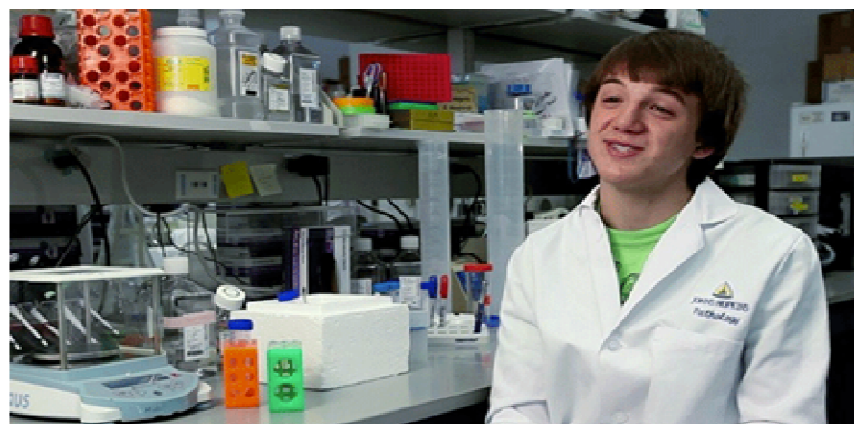
## KVALITA JEHO PRÁCE

- 168x rychlejší metoda jako zaužívaná
- 26000x lacinější
- 400x senzitivnější
- Přesnost 90-100%
- Jednorázový „papírek“ v ceně 3 centy



## JAK K TOMU DOSPĚL?

- Silná motivace
- Google
- Nuda na hodině biologie
- Potřeba laboratoře
- 200 oslovených laboratoří s projektem
- Odpovědi?







**MENSA**  
Česká republika

# Karina Movsesjan

**NIV**  
NÁRODNÍ INSTITUT  
PRO DALŠÍ VZDĚLÁVÁNÍ



## Podpora nadání v praxi

Foto: DVTv

# Způsoby vyhledávání a identifikace nadání

# Aktivní vyhledávání

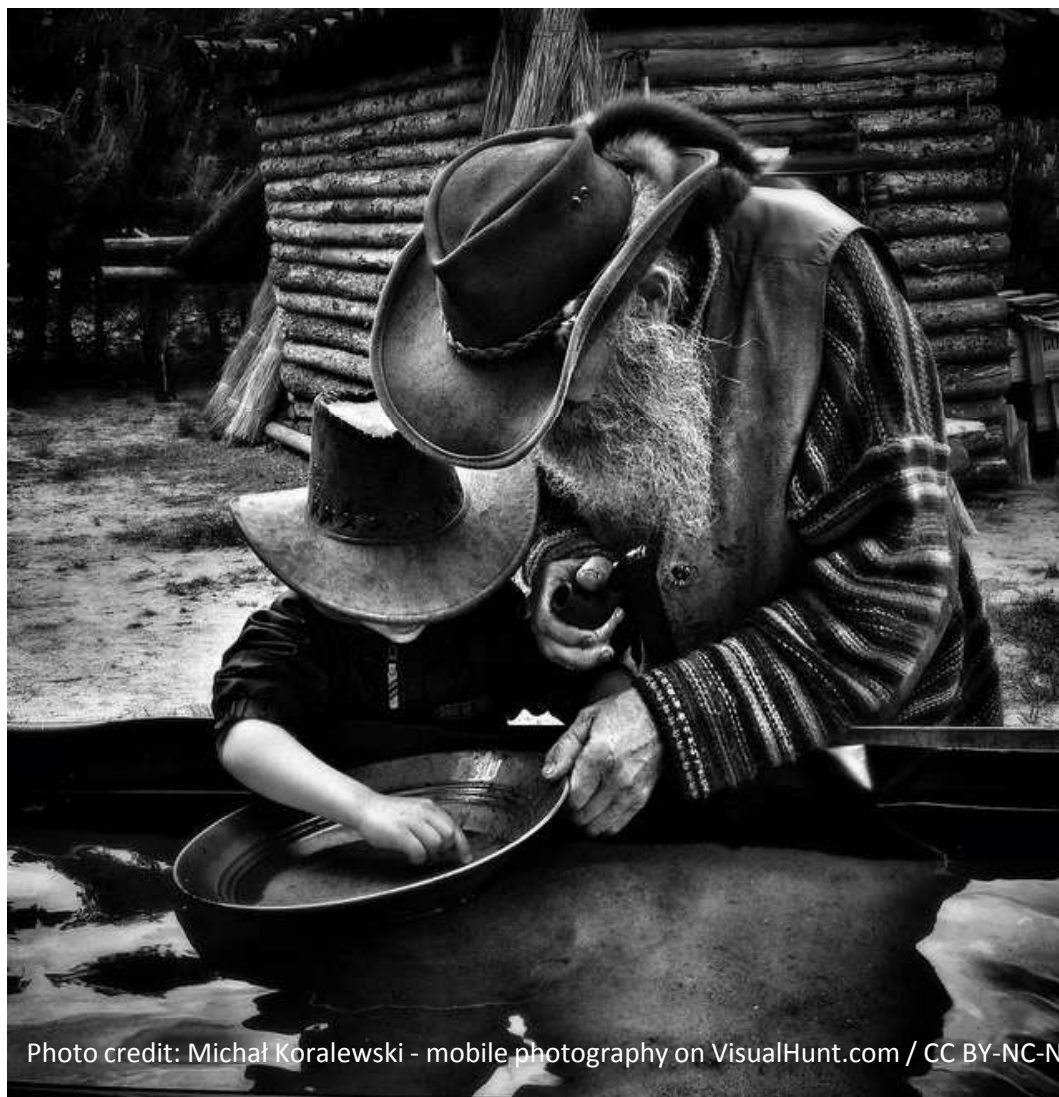


Photo credit: Michał Koralewski - mobile photography on VisualHunt.com / CC BY-NC-ND

**1 348**

**0,08 %**

**1 736 321**

**2 %**

**34 726**

**18 %**

**312 538**

**71 % MŠ, 50 % ZŠ a 44 % SŠ**

**Zdroj: ČŠI 2016**

## Podpora nadaných žáků ZŠ a SŠ

Žáci SŠ 2018/19 celkem	421 535 (2017/18)	
Žáci se SVP v denní formě vzdělávání	26 322	9 718
<b>Nadaní žáci v denní formě vzdělávání</b>	<b>553</b>	<b>148</b>
z toho mimořádně nadaní	242	66

Žáci ZŠ 2018/19 celkem	926 108 (2017/18)	
Žáci se SVP	120 845	405 14
<b>Nadaní žáci</b>	<b>2 244</b>	<b>553</b>
z toho mimořádně nadaní	894	236

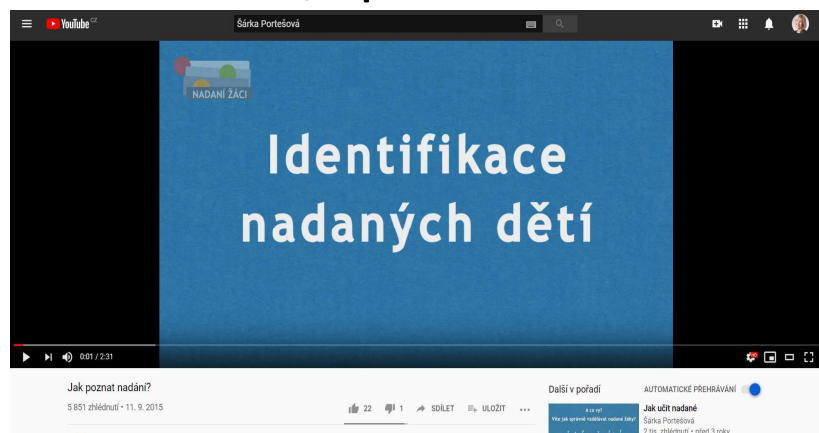
# PROČ identifikovat nadání?

# Identifikovat nadání již v ranném věku..?

Na SŠ,  
ZŠ  
nebo MŠ?

# JAK poznáte nadané dítě?

Zamyslete se nad vašimi zkušenostmi  
s neobvyklými dětmi. v čem byli jiní, jaké měli potřeby?  
10 min, společné sdílení



# Objektivní a Subjektivní metody identifikace

Testy nebo nominace?

Dle: V.Fořtík,J.Fořtíková/Nadané dítě a rozvoj jeho schopností 2007



# Objektivní metody

IQ testy

Testy výkonu

Didaktické testy

Testy kreativity

NOMI, Idena, Mensa (MITCH, MITCH mini),  
TIM, Invenio - <http://www.testy-schopnosti.cz/>  
EEG, QEEG

# Subjektivní metody

Nominace skupinou učitelů

Nominace spolužáky

Rodičovská nominace

Autonominace

Hodnocení výsledků činnosti

Zapojení do soutěží

V ČR je dobře propracovaný rozvoj sportovního a uměleckého nadání (sport. školy, oddíly, ZUŠ)- nikdo zde neřeší “elitu”

Kognitivní nadání

- víceletá gymnázia
- speciální školy jsou zatracovány pro “nežádoucí elitářství”

někdy nelze:

- nesoulad mezi kognitivním a sociálním rozvojem
- dostupnost
- časová náročnost (omezení zájmového vzdělávání, sportu, aj.)

Rozhodnutí rodičů pro odborné vyšetření dítěte:

- klinickým psychologem
- nestátním zařízením zabývajícím se identifikací a podporou nadaných dětí (Mensa ČR, Centrum nadání, STaN)
- **školským poradenským zařízením (PPP – integrace, IVP)**

Klinický psycholog, psycholog Centra nadání, vyšetření v Mense – nemá ve škole žádnou váhu!

Pro školu je přípustný **pouze** odborný posudek z PPP.

# Formy nadání a talentu

# Kdo je nadaný žák z pohledu učitele?

Jedničkář?

Bystré dítě?

Nadané dítě?



## Bystré dítě

- ✓ Umí odpovídat
- ✓ Zajímá se
- ✓ Má dobré nápady
- ✓ Odpovídá na otázky
- ✓ Je vůdcem skupiny
- ✓ Jednoduše se učí
- ✓ Mezi vrstevníky je oblíbeno
- ✓ Chápe významy
- ✓ Přesně kopíruje zadaná řešení
- ✓ Dobře se cítí ve školce, ve škole
- ✓ Přijímá informace
- ✓ Při sledování je vytrvalý
- ✓ Je spokojený s vlastním učením a výsledky

**Cvetkovic – Lay, J. 1995**

## Nadané dítě

- Klade další otázky
- Je zvědavý
- Má neobvyklé nápady
- Zajímají jej detaily, rozpracovává, dokončuje
- Je samostatný, často pracuje samo
- Většinu už zná
- Více mu vyhovuje společnost starších dětí
- Dělá závěry
- Vytváří nová řešení
- Dobře se cítí, když se učí (něco nového)
- Využívá informace
- Sleduje pozorně
- Je velmi sebekritický

Před 20 lety bylo za nadané považováno dítě, které se dobře chovalo, bylo úspěšné, toužilo po pochvale, dítě s dobrým sebevědomím, spokojené, nepřekračující osnovy, ale takové, kterému chybí dovednost učit se sám do hloubky.

**Dnes rozlišujeme více typů nadaných:**



# Typy nadaných

- úspěšný nadaný
- kreativní nadaný
- utajený nadaný
- antisociální nadaný
- „dvakrát výjimečný“ nadaný
- nezávisle se učící nadaný

# 1. úspěšný nadaný

## Charakteristika

- je úspěšný ve škole
- záleží mu na tom, aby se líbil učitelům a dostával dobré známky
- je konformní, závislý
- volí bezpečné činnosti
- vyhýbá se riziku
- většinou milován rodiči i učiteli, obdivován vrstevníky



# 1. úspěšný nadaný

## Podpora doma a ve škole

- předkládat složitější problémy k řešení
- akcelerovat výuku
- povzbuzovat rozvoj nadání
- systematicky povzbuzovat odvahu riskovat
- podporovat osamostatňování se

## 2. kreativní nadaný

### Identifikace



Ptát se – v *jakých oblastech* je kreativní, nikoli,  
jak je kreativní)

## 2. kreativní nadaný

### Charakteristika

- silná vnitřní motivace
- menší sebeovládání
- emocionální labilita
- vysoká míra energie
- malý zájem vyhovět očekávání okolí
- může být v konfliktu s vrstevníky

## 2. kreativní nadaný

### Podpora doma a ve škole

- podporovat neotřelé myšlení
- podporovat překonávání překážek (plnění obtížných úkolů)
- zajistit možnost vzdělávání v oblasti nadání
- zajistit někoho, kdo ho povede - poskytnout mentoring
- tolerovat typ výrazně odlišný od průměru (v dospělosti ve srovnání s průměrnou populací vyšší nebezpečí psychických poruch, především u výtvarně a literárně nadaných)

### 3. utajený nadaný („underground“ gifted)

- vyskytuje především mezi ženami

Tuto skupinu nadaných je vhodné zkoumat nejlépe podle výkonů při práci.

#### **Identifikace**

Testy často velmi málo vypovídají o akademickém úspěchu tohoto typu, proto je nelze brát jako hlavní měřítko!

Je potřeba také „opatrně“ zacházet s hodnocením vrstevníků.



## 3. utajený nadaný

### Charakteristika

- snižují/znevažují své nadání
- mají pocit, že je okolí nutí vzdát se ctižádostivosti
- pocítují nesouhlas okolí s jejich cíli
- úspěch pokládají za zradu své skupiny
- opouštějí příležitosti k rozvoji svého nadání
- své nadání nechtějí využívat (týká se především nižších sociálních skupin)



## 3. utajený nadaný

### Podpora doma a ve škole

- vytvořit vstřícné prostředí pro vzdělávání
- pomoci jim vyrovnat se svými vnitřními rozpory
- naučit je sociálním dovednostem tak, aby mohli uspět v různých situacích v rámci společnosti, ve které žijí
- otevřeně diskutovat o tom, co znamená cesta k úspěchu (diskuse je velice důležitá, např. o genderových otázkách, popř. se společně dívat na filmy a pak o nich diskutovat)

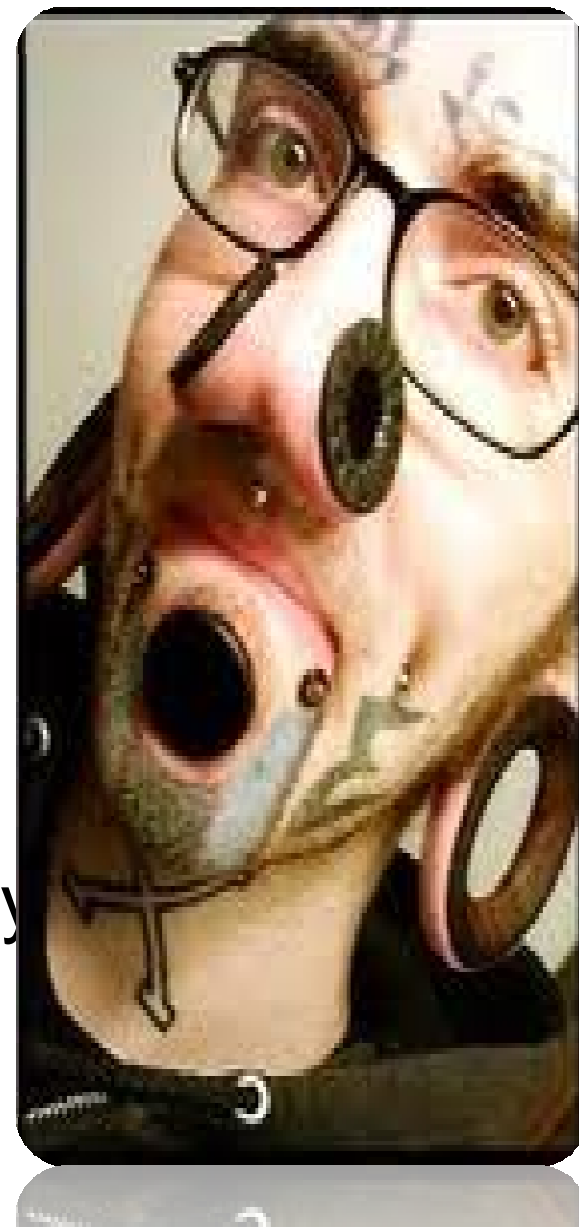
## 4. antisociální nadaný

Poprvé popsán v roce 1989.

Tento typ je hodně ovlivněný kamarády a rodinou.

### *Dva hlavní subtypy*

- větší část je pro-sociální
- menší část má kriminální sklony



## 4. antisociální nadaný

### Charakteristika

- vytváří krizové situace, působí rušivě, potýká s vážnými psychickými problémy a s problémy s chováním
- není motivován odměnou učitele
- je problémový, vzteklý, nezodpovědný
- má nerealistická očekávání od sebe samého
- vyhledává vzrušující zábavy
- nedovede si poradit s každodenním nezdarem

## 4. antisociální nadaný

### Podpora doma a ve škole

- nastolit řád!!!
- zajistit profesionální pomoc (individuální, skupinové, rodinné poradenství)
- být empatický a nekonfrontovat se s ním
- vést ho k zodpovědnosti
- nesnižovat mu laťku, protože to může být interpretováno jako ztráta důvěry v jeho schopnosti
- vytvořit vztah s mentorem - důležité!

## 5. „dvakrát výjimečný“ nadaný

Popisován studiiemi teprve od roku 1981.

Jedná se o dítě, které je výjimečně nadané a má nějaký handicap (fyzický, psychický, závažnou poruchu učení apod.)

### Důležité

je podporovat jejich sociální a emocionální kompetence

- intelektově jsou před vrstevníky
- sociálně a emocionálně jsou o 3 - 4 roky „mladší“ než jejich vrstevníci

## 5. „dvakrát výjimečný“ nadaný Charakteristika



- často neúspěšný ve škole
- má sociální a emocionální potíže
- má problémové chování
- je náchylný k úzkostem a depresi
- má nízké sebevědomí
- ve škole je nespokojený („otrávený“)
- ve srovnání s ostatními typy nadaných je nezralý

## 5. „dvakrát výjimečný“ nadaný

### Podpora doma a ve škole

- používat různá měřítka úspěchu
- zajistit odpovídající hodnocení v rámci kurikula
- ptát se ho
- zdůrazňovat jeho talent
- brát ohledy na jeho postižení
- prioritou by měly být dostatečně obtížné úkoly v oblasti jeho hlavního zájmu

## 6. nezávisle se učící nadaný

### Charakteristika

- je vytrvalý, sám si klade cíle
- vyhledává náročné úkoly
- je výkonný a odvážný
- má dobré sebeovládání
- může (ale nemusí) považovat akademické vzdělání za jednu ze svých priorit
- dokáže se vyrovnat se zklamáním a neúspěchem





## 6. nezávisle se učící nadaný

### Podpora doma a ve škole

- potřeba větší podpory, ne menší!
- potřeba pomoci při zvládání sociálních a psychických těžkostí, souvisejících s jejich úspěchem
- potřeba naučit je, jak mají sami sebe řídit
- vytvořit podpůrný tým
- najít mentora

# Specifické vzdělávací potřeby nadaných, nejčastější chyby

Podle Komenského (1948) mají být vzdělávání všichni bez výjimky, ale „...*nadaní potřebují vskutku mnohem více vzdělávání, neboť nebude-li bystrá mysl zaměstnána věcmi užitečnými, zaměstná se sama neužitečnými...*“.

Zdroje:

KOMENSKÝ, Jan Amos. *Didaktika velká*. 3. vyd. Brno: Komenium, 1948. ISBN 1863-254

**Ve vyučování různých předmětů je běžné, že je nadaný žák s řešením úlohy hotov výrazně dříve než ostatní žáci**

**Co udělá učitel?**

(V jakých situacích trvá řešení úlohy NŽ déle než spolužákům?)



Zdroj: Malinová (2013), metodická příručka pro učitele, projekt Nadání je třeba rozvíjet.

1. **Nechá žáka být nebo jej požádá, aby počkal, až budou hotovi ostatní.**

Žák se nudí, ruší výuku nebo spolužáky ve svém nejbližším okolí nebo se „duchem vzdalí“.

Učitel : „Na co jsem se teď ptala? Zase nedáváš pozor!“. Plní žákovskou knížku poznámkami typu: „Soustavně ruší výuku“, „ubližoval spolužákovi“ anebo „opakovaně napomínán, nedává pozor, nesleduje výuku“.

2. Mnoho učitelů, jak vyplývá z výzkumů, **žadá žákovi „úlohy navíc“**,

„další obdobné úlohy z učebnice“, „další sloupečky příkladů“ apod. Jedná se o úlohy, které jsou pro nadaného žáka jednoduché, v obměněné podobě se opakuje totéž, co právě vypracoval, zodpověděl, vyřešil. Žák po čase začne tuto práci vnímat jako **trest** a vědomě či nevědomě pak příště maskuje, že je již s prací hotov. Cíleně pracuje pomalu nebo postupuje svým rychlým tempem a před dokončením práce zastaví, před učitelem předstírá činnost a čeká, až práci dokončí nejprve spolužáci. Učitel si povšimne, že zmíněný žák již nemívá práci dokončenu jako první. ... Když se zeptáme na nadaného žáka, učitel nám nejspíš odpoví, že tento žák „**už se srovnal**“ a „asi ani není nadaný“.

3. Některým učitelům se daří průběžně předkládat žákovi **zvláštní úlohy, které mají vyšší obtížnost** – „úlohy s hvězdičkou“, nestandardní úlohy.



Zdroj: Malinová (2013), metodická příručka pro učitele, projekt Nadání je třeba rozvíjet.

Příhoda z přírodovědy ve 3. třídě

Učitelka: „Co způsobuje otáčení Země kolem Slunce?“

NŽ: „~~Gravitace.~~“

Učitelka: „**Střídání ročních dob.**“

**V současnosti se nadání nedefinuje pouze na základě IQ, ale sledují se a měří další různé schopnosti.**

- schopnost logického uvažování
- schopnost abstraktního uvažování
- schopnost zobecňování
- slovní zásoba
- schopnost vyjadřování
- paměť (prostorová, zraková, slovní)
- motorika (jemná i hrubá)



# Specifika nadaných žáků

- svými znalostmi přesahuje stanovené požadavky
- problematicky přistupuje k pravidlům školní práce
- má tendenci k vytváření vlastních pravidel
- má sklon k perfekcionismu
- preferuje samostatnou práci
- komunikace s učiteli může být kontroverzní

## Specifika nadaných žáků

- rychle se orientuje v učebních postupech
- má zálibu v řešení problémových úloh zvláště ve spojitosti s vysokými schopnostmi oboru
- kvalitně koncentruje pozornost
- má vlastní pracovní tempo
- je samostatný
- vytváří vlastní postupy řešení, které mu umožňují využít jeho kreativitu
- má hluboké zájmy nebo více zájmů

# Specifika nadaných žáků

- má vhled do vlastního metaučení
- je vnitřně motivován k rozšiřování a prohlubování učiva především v předmětech, které reprezentují jeho nadání
- má potřebu projevit a uplatnit znalosti a dovednosti ve školním prostředí
- má dobrou paměť a bohatou slovní zásobu
- je zvědavý, kreativní, flexibilní a originální

Chlapec, 12 let, mladý virtuos, cvičící denně až 6 hodin na housle, odpovídá na otázku, zda má taky nějaký volný čas:

*„ Nerozumím otázce...*

*Já mám pořád volný čas.“*



# Společné projevy nadaných žáků



## Společné projevy nadaných žáků

- náročnost na okolí
- potřeba respektu k jejich osobnosti
- touha experimentovat (prakticky i teoreticky)
- potřeba individuálního přístupu (otázka inkluze nebo selekce talentů)

## Společné projevy nadaných žáků

- schopnost pracovat s abstraktními symboly
- schopnost originálního a kreativního myšlení
- motivace vlastním úspěchem
- nespokojenost s vlastní neznalostí

## Společné projevy nadaných žáků

- Často „multidimenzionální“ jedinci, kteří mají k primárnímu nadání ještě „něco navíc“ např.
  - hru na jeden nebo více hudebních nástrojů
  - úspěchy ve sportu
  - předpoklady pro logické hry (go, šachy, poker,...)
- Nespokojenost s málo dynamickou výukou.
- Nutnost využívat různé vzdělávací strategie
  - Uznání a úcta k učiteli, který „umí“, schopnost vyjádřit obdiv k jeho práci, schopnost svého učitele nadchnout



# Odlišné projevy nadaných žáků



## Odlišné projevy nadaných žáků

- Specifické způsoby chování ve výuce (od klidné až velkorysé tolerance k bouřlivé argumentaci „za každou cenu“ )
- Přístup k přijímání didaktických informací (od deklarované pozornosti po „hlavu v oblacích“)
- Individualismus
- Vnější stylizace – mnohdy specifický fyzický vzhled (účes, oděv, obuv...)

## Odlišné projevy nadaných žáků

- Smysl pro humor
- Negativní projevy chování (méně časté), pak je potřeba vzájemně si „vymezit teritorium“
- Náladovost
- Snaha „nachytat učitele“, oběť vlastní důležitosti

# Jaké jsou základní pedagogické přístupy k nadaným žákům?



Jak učit nadané žáky, Šárka Portešová

## Efektivní přístupy

- nechat žáky samostatně přemýšlet, objevovat a diskutovat
- nemít jako učitel pravdu za každou cenu
- nechat učební proces vést jejich otázkami a zájmy i za cenu toho, že se odbočí od tématu
- používat racionální argumenty, zdůvodňovat požadavky
- podporovat jejich vnitřní touhu po poznávání
- být žákům partnerem, řešit, poznávat a bádát spolu s nimi a s nadšením (neobávat se iich!)

## Efektivní přístupy

- připravovat dostatečně stimulující úlohy, zadávat problémové úlohy
- projevit zájem o jejich vlastní způsoby řešení
- nabídnout dostatek aktivit, ale neočekávat, že se jich ochotně zúčastní každý žák
- hodnocení výkonů podávat formou diskuse, ptát se na názor
- zdůrazňovat pozitivní stránky výkonu, nikoli chyby

## Nevhodné přístupy

- očekávat bezvýhradnou poslušnost k autoritě
- prosazovat stanovené způsoby řešení
- procvičovat mechanické zručnosti
- požadovat od žáků formální zápisy, postupy a odpovědi
- očekávat dokonalost a bezchybnost
- všímat si více chyb než pozitiv výkonu žáka
- využívat žáka na neustálé pomáhání slabším spolužákům

## Nevhodné přístupy

- vytvořit v kolektivu prostředí rivality častými individuálními soutěžemi v rámci školních činností
- používat nadaného žáka jako příklad celé třídy
- nadměrně používat vnější motivaci (známky, autoritativní hodnocení)
- nutit nadaného žáka dělat věci, ke kterým má odpor



# Formy vzdělávání nadaných ve škole

## System podpory nadání na škole

- **Základní funkce a atributy**
- **Podmínky**, za kterých SPNŠ může fungovat.
- **Co funguje a co potřebujeme?**
- **Specifika SPNŠ** dle skupiny - stupně vzdělávání
- **Tři priority** podle důležitosti + časová perspektiva

# Formy vzdělávání

- Segregační
- Integrační
- Kombinace

# Akcelerace

- Předčasné zaškolení
- Přeskočení ročníku
- Telescoping (2 roky za rok)
- Compacting (užití ušetřeného času)
- Nutná návaznost vzdělávacích stupňů

# Obohacení - enrichment

- Rozšíření a prohloubení učiva
- Cíl - stimulovat objevování
- Rozšiřování - mezioborové vztahy
- Prohlubování - detaily k tématu
- Také samostatný předmět

# Nadané děti ve škole školní systém a legislativa

## Vize

- **Díval jsem se na ty nevyužité potenciály v projektech a lidech po celém světě...**
- **Každý bude mít možnost a příležitost realizovat svůj potenciál naplno...**
- **Využiji kreativního talentu našich lidí a použijeme tento úžasný talent ve prospěch nás všech...**

# Klíčové momenty

1. Společenská poptávka – kdy se rozvoj potenciálu každého jedince na všech stupních vzdělávání stane prioritou.
2. Aplikovaný výzkum a uplatnění nejnovějších mezioborových poznatků v pedagogických a souvisejících vědních oborech.
3. Studijní příprava a kontinuální vzdělávání v této oblasti.
4. Srovnatelná systematická celoživotní (kontinuální) podpora, vyhledávání, identifikace a péče o nadané ve všech oblastech nadání (rozdíly jsou patrné, pokud porovnáváme oblast sportovního a kognitivního nadání).
5. Systém podpory nadání a personální podpora odborníků na všech stupních škol.
6. Současná orientace na výkon, navíc poměřovaný statisticky k celku, nikoliv k pokroku jedince. Tedy důraz na to, co je a není průměrné tedy „normální“ nebo „nenormální“.
7. Uplatňované hodnocení vztažené ke znalostem, nikoliv k tvořivosti, divergentnímu či kritickému myšlení či schopnosti aplikovat znalosti i dovednosti v reálném světě, ve vědě.
8. Množství času i energie, které je věnováno slabým stránkám jedince místo toho, aby bylo využito k rozvoji silných stránek jedince, k posilování pozitivních zkušeností nutných pro jeho dlouhodobou motivaci a zájem o vzdělávání.
9. Otevřenost škol k propojování vzdělávacích oborů, projektové, badatelské či experimentální výuce, využití nových informačních zdrojů a technologií.
10. Propojenost s praxí a průchodnost systému, finanční a právní podpora.



# Legislativa a dokumenty

- **Koncepce podpory rozvoje nadání a péče o nadané na období let 2014–2020**
- Změna přístupu z podpory nadaných k podpoře nadání – širší cíl je **podpora maximálního rozvoje a plného využití potenciálu všech dětí, žáků a studentů**
- Podpora nadání nemá zůstat za dveřmi školy, **zahrnuje i oblasti zájmového a neformálního vzdělávání a zapojení jiných aktérů** (zaměstnavatelé, odborná pracoviště...)
- Školský zákon (zákon č. 561/2004 Sb., o předškolním, základním středním, vyšším odborném a jiném vzdělávání) - § 17, § 18 a § 19
- Vyhláška č. 27/2016 o vzdělávání žáků se speciálními potřebami a žáků nadaných

## Vyhláška č. 27/2016 o vzdělávání žáků se speciálními potřebami a žáků nadaných

- (1) Za **nadaného** žáka se pro účely této vyhlášky považuje především žák, který při **adekvátní podpoře** vykazuje ve srovnání s vrstevníky **vysokou úroveň v jedné či více oblastech** rozumových schopností, v pohybových, manuálních, uměleckých nebo sociálních dovednostech.
- (2) Za **mimořádně nadaného** žáka se pro účely této vyhlášky považuje především žák, jehož rozložení **schopností** dosahuje **mimořádné úrovně** při **vysoké tvořivosti** v celém okruhu činností nebo v jednotlivých oblastech rozumových schopností, v pohybových, manuálních, uměleckých nebo sociálních dovednostech.
- (3) **Zjišťování** mimořádného nadání včetně vzdělávacích potřeb žáka **provádí školské poradenské zařízení** ve spolupráci se školou, která žáka vzdělává. Pokud se nadání žáka projevuje v oblastech pohybových, manuálních nebo uměleckých dovedností, vyjadřuje se školské poradenské zařízení zejména ke specifikům žákovy osobnosti, které mohou mít vliv na průběh jeho vzdělávání, a míru **žákova nadání** **zhodnotí odborník v příslušném oboru**.

## Vyhláška č. 27/2016 o vzdělávání žáků se speciálními potřebami a žáků nadaných

- (4) Pro nadané žáky může ředitel školy **vytvářet skupiny**, ve kterých se vzdělávají žáci stejných nebo různých ročníků školy v některých předmětech.
- (5) Nadaným žákům lze v souladu s vývojem jejich školních dovedností **rozšířit obsah vzdělávání** nad rámec stanovený příslušným vzdělávacím programem nebo umožnit **účast na výuce ve vyšším ročníku**.
- (6) Nadaní žáci se mohou se souhlasem ředitelů příslušných škol současně **vzdělávat formou stáží v jiné škole stejného nebo jiného druhu**.

# I. stupeň podpory

## Stanovuje a vyhodnocuje škola

- Mírné projevy speciální vzdělávací potřeby žáka ve školní práci
- Návrh podpory – škola, volí prostředky pedagogické podpory
- Individualizace (odlišné postupy práce a didaktické úpravy), pokud se jedná o 1 pedagoga, u kterého dítě má problémy
- **PLPP** (formy, metody práce, pozornost, koncentrace, motivace, hodnocení, x obohacování)- pokud je třeba upravit výuku ve více předmětech
- Max. 3 měsíce, hodnocení posunu, portfolio žáka
- Využívání školního poradenského pracoviště (VP nebo i školní psycholog/školní speciální pedagog)
- + **pozitivní změna** (metodická podpora pedagoga)
- - **stav** beze změny s tendencí ke zhoršení – doporučení návštěvy ŠPZ

## Legislativa od 1. 9. 2016

Změna terminologie:

„žák se zdravotním postižením, zdravotním znevýhodněním a sociálním znevýhodněním“ je nahrazeno „žák s přiznanými podpůrnými opatřeními nebo žák s podpůrnými opatřeními 1. až 5. stupně“.

## §16 - systém podpory - 5 stupňů

### orientačně:

1. Podpora školy – plán ped.podpory, zapojení koordinátora MNŽ
2. Podpora PPP - IVP, návrh doporučení (psycholog, spec.ped.)
3. Asistent pedagoga, pedagogická intervence
4. Snížení počtu žáků ve třídě
5. Možnost prostupnosti bodů, tj. žák získá podporu např. v bodech 1 až 3, aj.

Ředitel školy může na žádost zákonného zástupce přeřadit MNŽ do vyššího ročníku bez absolvování předchozího ročníku. - součástí je vyjádření školského poradenského zařízení a registrujícího dětského lékaře

- podmínkou je vykonání zkoušek z učiva nebo části učiva ročníku, který žák nebude absolvovat
- obsah a rozsah zkoušek stanoví ředitel školy
- § 30, vyhláška 27/2016 Sb.

# Pojetí péče o nadané a MNŽ

Škola je povinna:

- vytvářet podmínky pro využití potenciálu každého žáka s ohledem na jeho individuální možnosti
- stimulovat rozvoj potenciálu včetně různých druhů nadání (aby se mohla projevit, uplatnit a dále rozvíjet)
- využít podpůrných opatření v rozsahu 1. až 4. stupně podpory
- při vyhledávání nadaných a MNŽ věnovat pozornost i žákům se speciálními vzdělávacími potřebami.



# Zabezpečení vzdělávání žáků nadaných a MNŽ

## Povinné:

**Popis pravidel a průběhu tvorby, realizace a vyhodnocení PLPP**  
(plán pedagogické podpory) a **IVP MNŽ**

## Doporučeno:

- 1. zodpovědné osoby** a jejich role v systému péče (indiv. učitel, akcelerující pedagog, školní psycholog, lektor aktivity, aj.)
- 2. pravidla pro zapojení dalších subjektů** (zájmové organizace, vzdělávací instituce, sponzoři atd.)

### 3. specifikace provádění podpůrných opatření

- předčasný nástup dítěte ke školní docházce
- vzdělávání skupiny MNŽ v jednom či více vyučovacích předmětech
- specializované třídy pro vzdělávání MNŽ
- účast žáka na výuce jednoho nebo více předmětů ve vyšších ročnících školy nebo **v jiné škole**
- občasné **(dočasné)** vytváření skupin pro vybrané předměty **s otevřenou možností volby** na straně žáka
- obohacování vzdělávacího obsahu
- zadávání specifických úkolů, projektů
- příprava a účast na soutěžích včetně celostátních a mezinárodních kol
- nabídka volitelných předmětů, nepovinných předmětů a zájmových aktivit.

# Organizace, instituce zaměřené na rozvoj nadání

„Učitelé nesmějí být podobni sloupům u cest,  
jež ukazují, kam jít, ale samy nikam nejdou.“

Jan Amos Komenský



# Odbor pro mládež MŠMT

- Mezzirezortní a resortní pracovní skupina pro podporu nadání – Systém podpory nadání

Jednotlivé programy v roce 2018	Alokace v Kč
Podpora soutěží a přehlídek v zájm. vzdělávání	37 447 000
Podpora nadaných žáků ZŠ a SŠ	15 000 000
Excellence ZŠ	6 000 000
Excellence SŠ	24 000 000

- Možnosti OP VVV – šablony, investice, další výzvy a dále KAP, MAP
- Šablony II (MŠ, ZŠ, SVC, ŠK, ŠD, ZUŠ)

# NPI ČR přímo řízená org. MŠMT

- Realizuje úkoly a státní priority MŠMT  
v oblasti kurikula, systémové podpory pedagogických pracovníků  
včetně podpory nadání od MŠ až po VOŠ – 14 krajských pracovišť,  
ad.
- Garantuje Systém podpory nadání v ČR a realizuje 14 soutěží  
vyhlášených MŠMT včetně mezinárodních kol (250 tis. soutěžících  
v ČR, cca 100 úspěšných soutěžících v mezinárodních kolech)  
Prostřednictvím aktivit projektu [Talnet](#) – maximálně rozvíjí  
potenciál dětí od 13 let
- Prostřednictvím systémových projektů nastavuje změny  
v oblasti vzdělávání – SRP, APIV, SYPO a projektů NÚV

# Krajské sítě podpory nadání

## Krajská koordinační skupina

- krajský koordinátor SPN (NIDV)
- psychologové a speciální pedagogové (garantuje NÚV)
- koordinátoři pro oblast soutěží (garantuje NIDV ve spolupráci s KÚ)
- pedagogové (garantuje NÚV)
- inspektoři ČŠI (garantuje ČŠI)
- Krajské úřady

## Krajská síť podpory nadání

- MŠ, ZŠ, SŠ, VŠ
- SVČ, NNO, Mensa
- Zaměstnavatelé
- Odborná pracoviště (věda, průmysl...)
- Jiné organizace a sítě

## Nadregionální síť SIPON



# System péče o nadání ve škole

## *Koordinátor podpory nadání*

### **Zdůvodnění**

- *Problémy*
- *Potřeba advokáta*
- *Potřeba systematické práce*
- *Podpora*
- *Práce s kolegy ve sborovně a mimo ni*

### **Oblasti systému**

- *Vyhledávání a identifikace nadaných a mimořádně nadaných (talentovaných) žáků*
- *Spolupráce s odbornými poradenskými pracovišti za účelem diagnostiky, poradenství a nastavení individuálních plánů pro nadané.*
- *Rozvoj vzdělávací a výchovné nabídky pro nadané a podporu nadání v rámci školy.*
- *Orientace v mimoškolní nabídce pro podporu nadání a spolupráce s externími subjekty.*
- *Komunikace problematiky podpory nadání vůči kolegům, vedení školy a rodičům žáků.*
- *Vzdělávání zaměstnanců školy v problematice péče o nadání.*
- *Zapojení školy do struktur zaměřených na podporu nadání, síťování, spolupráce.*



# Inspirace

## **Programová nabídka NIDV – téma, oblast, příznak SPN)**

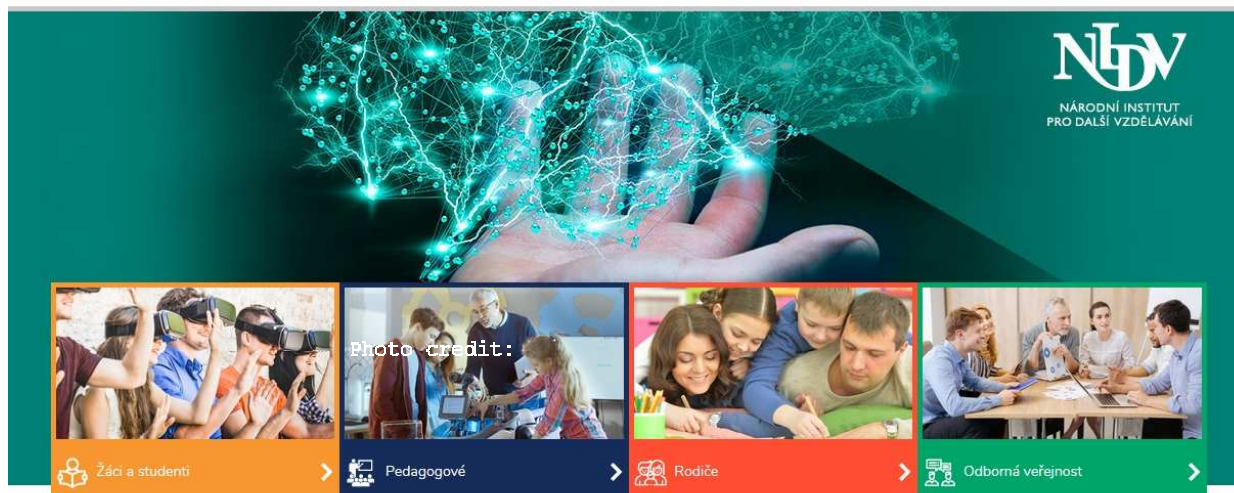
- Systematický úvod do problematiky nadání (8, 20, 40, 60 hodin)
- Vyhledávání a identifikace nadání (8 hodin)
- Rozvoj nadaného žáka v běžné škole (8 hodin)
- Tvořivost, logika a úlohy pro nadané (8 hodin)
- Využití her při výuce s integrovanými nadanými žáky (8 hodin)
- Abaku ve výuce matematiky (20 hod)
- Volnočasové příležitosti pro nadané žáky (8 hodin)
- Individuální vzdělávací plán pro nadaného žáka (8 hodin)
- Řešení problémů s nadanými žáky (8 hodin)...

**Spolupráce s Mensou ČR a dalšími subjekty a spolupracovníky**

Odkazy na [www stránky](#)  
s tematikou rozvoje nadání

talentovani.cz  
péče, rozvoj a uplatnění nadání

O nás Soutěže Systém podpory nadání Aktuality Další důležité stránky



Náš portál **Talentovani.cz** je centrálním bodem **Systému podpory nadání**, jehož cílem je maximální rozvoj a plné využití potenciálu každého dítěte, žáka, studenta. Systém zahrnuje oblasti formálního, zájmového i neformálního vzdělání. Systém podpory nadání vychází z Koncepce podpory rozvoje nadání a péče o nadané na období let 201 - 2020. Páteří systému jsou **Krajské sítě podpory nadání**. Do systému jsou zařazeny **Soutěže a přehlídky v zájmovém vzdělávání**, program **Talnet**, průběžně se zařazují další aktivity.

## Aktuality



16.11.2018

**Nadání středoškolačů z kraje dostali ocenění**

Ceny mají nejúspěšnějším žákům a týmům středních škol poděkovat a také



16.11.2018

**Nový workshop - 3D Vánoce v iQLANDIA Liberec**

Každý víkend a o prázdninách v listopadu a prosinci v 14.00 a 15.00



16.11.2018

**Škola 4: Seminář - Projektové učení - Tomáš Blumenstein**

Koncept projektového učení Světa vzdělání vychází ze snahy co nejvíce se



16.11.2018

**Kraj pokračuje v podpoře technického vzdělávání**

Nový projekt Moravskoslezského kraje „OKAP“ zvyší úroveň i atraktivnost výuky

JIŽ 10 LET JSME S VÁMI  
**NIDV**  
NÁRODNÍ INSTITUT  
PRO DALŠÍ  
VZDĚLÁVÁNÍ



INVESTICE DO ROZVOJE VZDĚLÁVÁNÍ



PROGRAMOVÁ NABÍDKA | PRIORITY | PROJEKTY | ZÁJMOMÉ A NEFORMÁLNÍ VZDĚLÁVÁNÍ | BULLETIN NIDV | O NÁS

#### ➤ PŘEHLED AKTUÁLNÍCH VZDĚLÁVACÍCH PROGRAMŮ

pedagogům - vedoucím  
zájmových kroužků a klubů  
SVČ Děčko Náchod

3. 11. 2015

[Spice Up Your English Lessons -  
Okoufeňte své hodiny angličtiny](#)

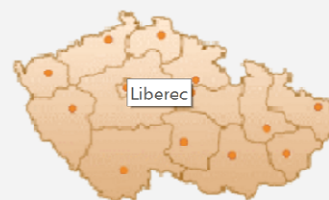
pedagogům ZŠ, pedagogům 1.  
stupně ZŠ, pedagogům 2. stupně  
ZŠ

NIDV, krajské pracoviště  
Olomouc

3. 11. 2015

[Konzultační semináře pro](#)

#### KRAJSKÁ PRACOVIŠTĚ



[Učební středisko Richtrovy hory](#)

[Centrální pracoviště](#)



#### INFORMACE Z MŠMT

##### 1. newsletter k novinkám MŠMT

MŠMT vydalo první číslo informačního bulletinu, který plánuje vydávat v pravidelných intervalech a seznamovat tak veřejnost s kroky MŠMT. Prvním tématem je společné vzdělávání. Podpora

[www.nidv.cz](http://www.nidv.cz)  
[www.npicr.cz](http://www.npicr.cz)



[O Talnetu](#) [Aktuality](#) [T-aktivity](#) [Jak se přihlásit](#) [Dotazy](#) [Příležitosti](#) [Partneři](#) [Kontakty](#) [Login](#)

Talnet > Vítejte

## Aktuální nabídka

Registrace do T-kurzů na školní rok 2015 - 2016 otevřena

[Anotace a ukázky k T-kurzům pro školní rok 2015 – 2016](#)

[Přihláška do T-kurzů na školní rok 2015 – 2016](#)

Z důvodu převodu do nového prostředí může být začátek některých T-kurzů posunut.

[Nabídka T-exkurzí pro školy a další kolektivy](#)

Více o T-exkurzích na <http://www.talnet.cz/t-exkurze>

Pokud jste v naší nabídce nenalezli aktivity odpovídající Vaším potřebám, [kontaktujte](#) nás a my se budeme snažit nalézt podle možností řešení širě Vám na míru.



## Anketa


Kolik procent bodů z kurzuů myslíš, že letos získáš?

%	Hlasů	
14%	4	a. méně než 51%
38%	11	b. 51 - 75%
34%	10	c. 75 - 100%
14%	4	d. aktuálně v kurzu nepracuji

<http://www.talentovani.cz/>



**MENSA ČR: PRO NADANÉ DĚTI**  
[deti.mensa.cz](http://deti.mensa.cz) | english


**MENSA ČR: PRO NADANÉ DĚTI**  
 deti.mensa.cz | english

e-mail  
 vyšší zabezpečení

registrace | zapomenuté heslo

ODESLAT

O NÁS | ODBORNÉ INFORMACE | ŠKOLKY | ŠKOLY | KLUBY NADANÝCH DĚTÍ | HERNÍ KLUBY | PARTNEŘI | MAPA | AKCE | FOTO | DOTAZY

> Novinky, aktuální dění  
 > Mensa ČR  
 > Logická olympiáda  
 > Dětská Mensa  
 > Mensa International  
 > Nadané děti v médiích  
 > Pořady v archivu České televize  
 > Jak nám můžete pomoci  
 > Často kladené dotazy (FAQ)  
 > Newsletter pro učitele  
 > Kontakty

### O nás

Vítejte na stránkách deti.mensa.cz - webu určeného nadaným dětem, jejich učitelům a rodičům, jehož zřizovatelem je Mensa ČR. Chtěli bychom, abyste zde nacházeli odpovědi na Vaše otázky, kontakty na subjekty ve svém okolí a také přehled připravovaných aktivit po celé republice. Organizujete-li akce pro nadané děti, jste autory odborných materiálů či máte jen dotazy či náměty k řešení, neváhejte se obrátit na redakci webu deti.mensa.cz, rádi s Vámi budeme spolupracovat.

Lenka Šnajdrová, šéfredaktorka webu, [deti@mensa.cz](mailto:deti@mensa.cz)

### Co je NTC Learning?

NTC Learning je unikátní systém učení dětského mozku za pomoci cvičení, které mají vědecký základ v průkaznosti zvýšení efektivitu využití mozkové kapacity v dětském věku. Tyto výsledky mimo jiné poukazují na fakt, že dětský mozek zakládá 75 % všech neuronových synapsí (propojů) do věku 7 let - z toho 50 % vznikne dokonce do věku 5 let. [Blíží informace...](#)

Aktuálně vybrané termíny kurzů pro učitele MŠ i pro rodiče najdete na stránce [Semináře, školení](#).

### Rozvíjení myšlení dětí v mateřských školách

11.10.2015 Česká televize | [Další informace...](#)

Už zhruba 60 mateřských škol využívá při práci s dětmi metodu, která má zlepšit jejich logické i abstraktní myšlení.

### Odvaha k nedokonalosti

19.9.2015 Vladimír Marčeka | [Další informace...](#)

S laskavým svolením autora předkládáme prezentaci na téma „Odvaha k nedokonalosti“, která byla součástí přednášky dr. Marčeka během podzimního

### Kalendář

**Logická olympiáda - nominační kola pro kategorii MŠ**  
22.10.2015 — 28.10.2015  
[www](#) | [více informací](#)

**Logická olympiáda - nominační kola pro kategorii A1**  
22.10.2015 — 28.10.2015  
[www](#) | [více informací](#)


**Hvězdičky, hvězdy a souhvězdí**  
27.10.2015, 16:00 — 27.10.2015, 17:00  
[více informací](#)

**Příměstský lábor Intellectus, Praha (29. 10. - 1. 11. 2015)**  
29.10.2015, 8:00 — 1.11.2015, 17:00  
[více informací](#)

**Workshop Využití ABAKU v matematice pro 1. stupeň ZŠ**  
3.11.2015, 13:30 — 3.11.2015, 15:00  
[více informací](#)

[» Další](#)

[Přihláška na kurz Mensa NTC Learning](#)



**Přihláška**

<http://deti.mensa.cz/>



O NÁS

ZAPOJTE SE

DOTAZNÍKY

PRO PSYCHOLOGY

PRO UČITELE

PRO RODIČE

NAŠE PRÁCE

## Centrum rozvoje nadáných dětí pracovní skupina

doktorandů a pregraduálních studentů Katedry psychologie Fakulty  
sociálních studií Masarykovy univerzity v Brně



### KDO JSME?

Centrum rozvoje nadáných dětí je sdružení  
výzkumných pracovníků, doktorandů a  
pregraduálních studentů Katedry psychologie  
Fakulty sociálních studií Masarykovy univerzity v

### O CO USILUJEME?

Chceme zkvalitnit péči o mimořádně nadané  
dětí a žáky:

» podporou diagnostického procesu ve školních

### ZAPOJTE SE!

Chcete diskutovat s odborníky či rodiči nadáných  
dětí po celé ČR? Chcete dostávat pravidelné  
informace o nových článcích či akcích? Chcete s  
námi spolupracovat? Zapojte se a pomozte

<http://www.talentovani.cz/>





The screenshot shows the homepage of the website <http://www.nadanedite.cz/>. The header features a large image of a child wearing headphones on the left and the website's logo on the right. The logo consists of a stylized family icon (two adults and a child) above the text "NADANÉ DÍTĚ". Below the logo is the tagline: "Portál pro rodiče a pedagogy, kterým záleží na rozvoji nadání a talentu jejich dětí." A navigation bar below the header contains links: "O MNĚ", "TALENT A NADÁNÍ", "ROZVÍJÍME POTENCIÁL", "PORADNA", "E-SHOP", and "KONTAKT". The main content area has a featured article titled "Úspěšné dítě – rozvoj potenciálu a vedení dětí k úspěšnosti – nabídka školení nebo semináře". The article text describes seminars for parents and professionals. Below the text is a red button labeled "Číst více »". The article's metadata shows the date "30.9.2015", author "Miloslav Hubatka", category "Poradna, Rozvíjíme potenciál", and "Přečtení: 59". To the right of the article is a section titled "Naši partneři" which includes logos for "CHYTŘÉ TABULE" and a colorful star logo.

**NADANÉ DÍTĚ**  
Portál pro rodiče a pedagogy, kterým záleží na rozvoji nadání a talentu jejich dětí.

**Úspěšné dítě – rozvoj potenciálu a vedení dětí k úspěšnosti – nabídka školení nebo semináře**

Anotace Skutečně originální a jedinečný seminář určený hlavně rodičům, kterým opravdu záleží na rozvoji a úspěchu jejich dětí. Komu je určen Zodpovědným rodičům, kteří chtějí aktivně a správně vést svoje děti Pedagogům, trenérům a dalším profesionálům, kteří pracují s dětmi a mládeží Co si odnesete Schopnost rozeznat, jaký...

[Číst více »](#)

30.9.2015 Miloslav Hubatka Poradna, Rozvíjíme potenciál Přečtení: 59

**Učme naše děti přemýšlet**

Kde vidím jedno z mnoha užitečných využití myšlenkových map je právě v oblasti rozvoje dětí, resp. jejich myšlení.

**Naši partneři**

**CHYTŘÉ TABULE**

<http://www.nadanedite.cz/> - Mgr. Miloslav Hubatka, Znojmo



**CENTRUM NADÁNÍ**

*Místo pro nadané děti i jejich rodiče*

*Vzdělávací a odborné aktivity*

**AKTUÁLNĚ PORÁDÁME A INFORMUJEME:**  
**POKRAČUJEME VE VÍRU SPOLEČENSKÝCH AKCÍ!!!**

**ALŽBĚTINSKÝ HALLOWEEN aneb MALÝ VĚDEC OPĚT V AKCI**  
Školka Little Lions Karlovy Vary (Alžbětiny lázně) ve spolupráci s Centrem nadání, o.p.s. zve rodiče s dětmi od 2 let na inspirativní večerní program. **AKCE JE ZDARMA.** Setkáváme se v halloweenskou nocí **1. listopadu 2015 od 10.00 do 17.00.** A na co se můžete těšit? **PRO DĚTI** máme připraveny dýňové pokusy v kuchyni i v homě; připravíme společné stylové občerstvení; nebudou chybět smart hry a další aktivity s tematikou Halloweenu. Součástí akce je také nabídka psychologické diagnostiky: na testy je zapotřebí **přihlašování** (testy jsou zpoplatněny).

**TERMINUS CLUB SPECIÁL - Zavadilova 3, Praha 6**  
Ve dnech školního volna 29. a 30. 10. 2015 od 9:00 do 16:00 (ze dohodnout dřívější přívoz/odvoz) bude v prostorech naší klubovny opět Terminus club speciál - celodenní hraní her - deskových, společenských, počítačových, luštění kvízů a hádanek. Cena pro členy klubu (počítáno i kroužků, campů, rodinných setkání) je 350,- Kč/den, pro ostatní 600,- Kč/den. Cena je včetně oběda a pitného režimu. Zájemci se mohou hlásit mailem: [vaclav@fortiq.cz](mailto:vaclav@fortiq.cz) nebo telefonem: 603 234 368.

**PODZIMNÍ SETKÁNÍ RODIN S PŘEDŠKOLNÍMI A ŠKOLNÍMI DĚTMI, MINICAMP**  
KDY: pátek 13. 11. - úterý 17. 11. 2015 (13. - 15. pro ty, kdo nemohou 13.11. být ve škole/práci)  
KDE: HOTEL ROXANA, Rokytnice n. Jizerou  
PRO KOHO: rodiny s dětmi, účastníci letních campů pro děti a mládež a kroužků zábavné logiky. Program bude uzpůsoben jak pro předškoláky, tak pro mládež. Více informací a povaha akce je [zde](#)

**→ CENTRUM NADÁNÍ**

- O centru nadání
- Kontakty
- Spolupráce

**→ TERMINUS CLUB**

- O Terminus klubu
- Úlohy
- Členství
- Přihláška do klubu

**→ DIAGNOSTICKÉ DNY**

- Diagnostika
- Plánovaná akce
- Přihlášování

**→ ZÁJMOVÉ AKTIVITY**

- Campy pro mládež
- Příměstské campy pro mládež Praha
- Jarní setkání rodin s dětmi
- Podzimní setkání rodin s dětmi
- Pobyt pro rodiny se školními dětmi
- Přihlášky

**→ KROUŽKOVÉ ŽÁDÁNÍ**

- LOGIKY
- CENTRUM NADÁNÍ - ANGLIČTINA HROU

<http://www.centrumnadani.cz/> - Fořtíkoví, Praha



**ECHA**  
Společnost pro talent a nadání  
kollektivní člen mezinárodní společnosti ECHA

- O NÁS
- AKTUALITY
- TIPY
- TALENT A NADÁNÍ
- ARCHIV
- ODKAZY
- ŠKOLY
- KONTAKT

### Pozvánky

- [147. Klub rodičů STaN 1. října 2015](#)
- [5. konference STaN 14. října 2015](#)  
[ZDE další informace o programu](#)  
[ZDE přihláška](#)
- [Objevitelské soboty v Praze od září 2013](#)

### Oznámení

- [Zpravodaj "Integrace a inkluze ve školní praxi"](#)  
články PhDr. Evy Vondrákové (publikovány se svolením Nákladatelství FORUM)  
[Možnosti rozvoje nadaných](#)  
[Zákonitosti ve vzdělávání nadaných](#)
- Informace o matematicko-fyzikálně orientovaném letním soustředění, viz. záložka [TIPY](#).
- [CTY online kurzy - "Pět milionů pod stromček od Chládky"](#)
- [PF 2015](#)
- [Aktualizovaná přihláška do STaN ke stažení zde](#)
- [Doporučujeme knihy od J. Lazníbatové, viz. záložka TIPY.](#)  
*Křesť knih a autogramiáda součástí programu 64. Pracovního dne STaN*
- TALNET otevírá nový ročník inovovaných T-kurzu, viz. [tady](#) a nebo přímo na stránkách [TALNETu](#).

<http://www.talent-nadani.cz/> - PhDr. Eva Vondráková, Praha



# vzdělávání mimořádně nadaných dětí

Zvyšování kvality vzdělávání mimořádně nadaných dětí na 1. stupni ZŠ  
Realizátor projektu: Fakultní základní škola Olomouc, Hálkova 4  
a Pedagogicko-psychologická poradna Olomouckého kraje

Úvod Popis projektu Kontakty Charakteristika MND Nápady do výuky Novinky Harmonogram projektu



### Konference Tvořivost jako součást nadání

Odesláno 15.10. 2015

Konference s mezinárodní účastí Tvořivost jako součást nadání – síť pro podporu nadání, nad kterou převzal záštitu předseda Akademie věd České republiky prof. Ing. Jiří Drahoš, DrSc., dr. h. c.... [detail](#) »



### KLUB RODIČŮ - Jednou z klíčových aktivit projektu je podpora součinnosti rodiny...

[Vstoupit do této sekce...](#)



### PRŮBĚH PROJEKTU - Informace o realizaci projektu v jednotlivých etapách.

[Zobrazit více...](#)



### ONLINE PORADNA - V této sekci najdete odpovědi na zajímavé dotazy uživatelů...

[Zobrazit více...](#)



<http://nadani.zshalkova.cz/> - ZŠ Hálkova, Olomouc



The screenshot shows a web browser window with the URL [nadanijetrebarozvijet.cz](http://nadanijetrebarozvijet.cz). The page features a header with the title "NADÁNÍ JE TŘEBA ROZVÍJET" in a stylized font. Below the title is a search bar with the text "Vyhledat" and a magnifying glass icon. To the right of the search bar is a 3D cube graphic. The main navigation bar includes links for "Úvod", "Kontakt", "Přihlášení", "Studijní materiály", "Cvičení", "Komunikační forum \*", "Novinky", and "Zdroje". The "Studijní materiály" link is highlighted. The main content area has a large heading "Nadání je třeba rozvíjet" and two columns of text. The left column describes the project's goals and funding. The right column describes the resources available on the website, including a methodology manual and worksheets for gifted students. The footer shows the URL [nadanijetrebarozvijet.cz/studijni-materialy/](http://nadanijetrebarozvijet.cz/studijni-materialy/).

NADÁNÍ JE  
TŘEBA ROZVÍJET

Úvod | Kontakt | Přihlášení

Vyhledat

Nadání je třeba rozvíjet » Úvod

Studijní materiály Cvičení Komunikační forum \* Novinky Zdroje

MOST 2000  
NADÁNÍ JE TŘEBA ROZVÍJET  
CZ.1.07/1.2.35/02.0025

# Nadání je třeba rozvíjet

Tyto webové stránky byly vytvořeny v rámci projektu Nadání je třeba rozvíjet, reg. č. CZ.1.07/1.2.35/02.0025, který byl podpořen Evropskou unií a státním rozpočtem České republiky. Projekt se zabývá problematikou vzdělávání nadaných žáků na základních školách a je veden snahou najít nové přístupy k vzdělávání nadaných žáků, aniž by byla omezena běžná výuka. Již v názvu projektu je zachycena myšlenka, že každý člověk může být talentovaný a jeho talent by měl být objeven, podporován a dále rozvíjen, protože jen tak bude moci být správně využit.

Ve studijních materiálech naleznete Metodickou příručku pro pedagogické pracovníky a Pracovní karty pro nadané žáky 1. stupně základní školy. Ve cvičeních je po přihlášení do systému dostupných více než 100 sad interaktivních úloh pro nadané žáky, které doplňují tištěné materiály. Úlohy byly vytvořeny s cílem rozvíjet a prohlubovat znalosti a dovednosti nadaného žáka a současně ulehčit práci pedagoga. Přejeme vám co nejvíce radosti z práce s nadanými žáky a nadaným žákům radost z poznání. Nadání je třeba rozvíjet!

[nadanijetrebarozvijet.cz/studijni-materialy/](http://nadanijetrebarozvijet.cz/studijni-materialy/)

<http://www.nadanijetrebarozvijet.cz> - přes 500 stran materiálu

# Mimoškolní vzdělávání, soutěže a aktivity rozvíjející nadání

# Soutěže

- Logická olympiáda
- Matematická olympiáda
- Fyzikální olympiáda
- Chemická olympiáda
- Všechny olympiády
- SOČ

# Soutěže

- ABAKU liga
- Brloh
- Budějovické želvování
- Deskohraní
- Deskohrátky
- Dětská šifrovací liga
- InterLOS
- Jemelíkova akademie
- plšQworky
- Sendvič
- Sudoku
- Technoplaneta



# Projekty

- Badatel
- Badatele.cz
- CTY Central Europe
- České hlavičky
- Elixír do škol
- Nadaní žáci
- JM centrum pro mobilitu
- Talnet
- Yoda Mentorship
- Kluby nadaných dětí
- Debrujáři
- Otevřená věda

# Pobytové akce

- Tábor Běstvína
- Talnet – exedice, stáže...
- Letní Campy Mensy ČR, Tábor LO
- CTY
- Seminář Mensy pro nadané studenty

# Školní systém podpory nadání

## Začneme tvořit!



24. 9. 2019

Irena Hošková

hosova@nidv.cz

Edukouč

[Edukouc.cz](http://Edukouc.cz)



Umožňuje klientům osvojit si schopnost učit se objevováním, osvojováním a vytvářením či upevňováním strategií. Využívá metody a strukturu koučování, konstruktivismus, kritické myšlení i techniky neurolingvistického programování.

# Diskuze, závěr