



NÁRODNÍ INSTITUT
PRO DALŠÍ VZDĚLÁVÁNÍ

Měníme se.
Ale zůstáváme s Vámi!

Národní pedagogický institut
České republiky

NÁRODNÍ PEDAGOGICKÝ INSTITUT ČESKÉ REPUBLIKY

(zařízení pro další vzdělávání pedagogických pracovníků),
krajské pracoviště Plzeň



Podpora nadání a péče o nadané NPI ČR

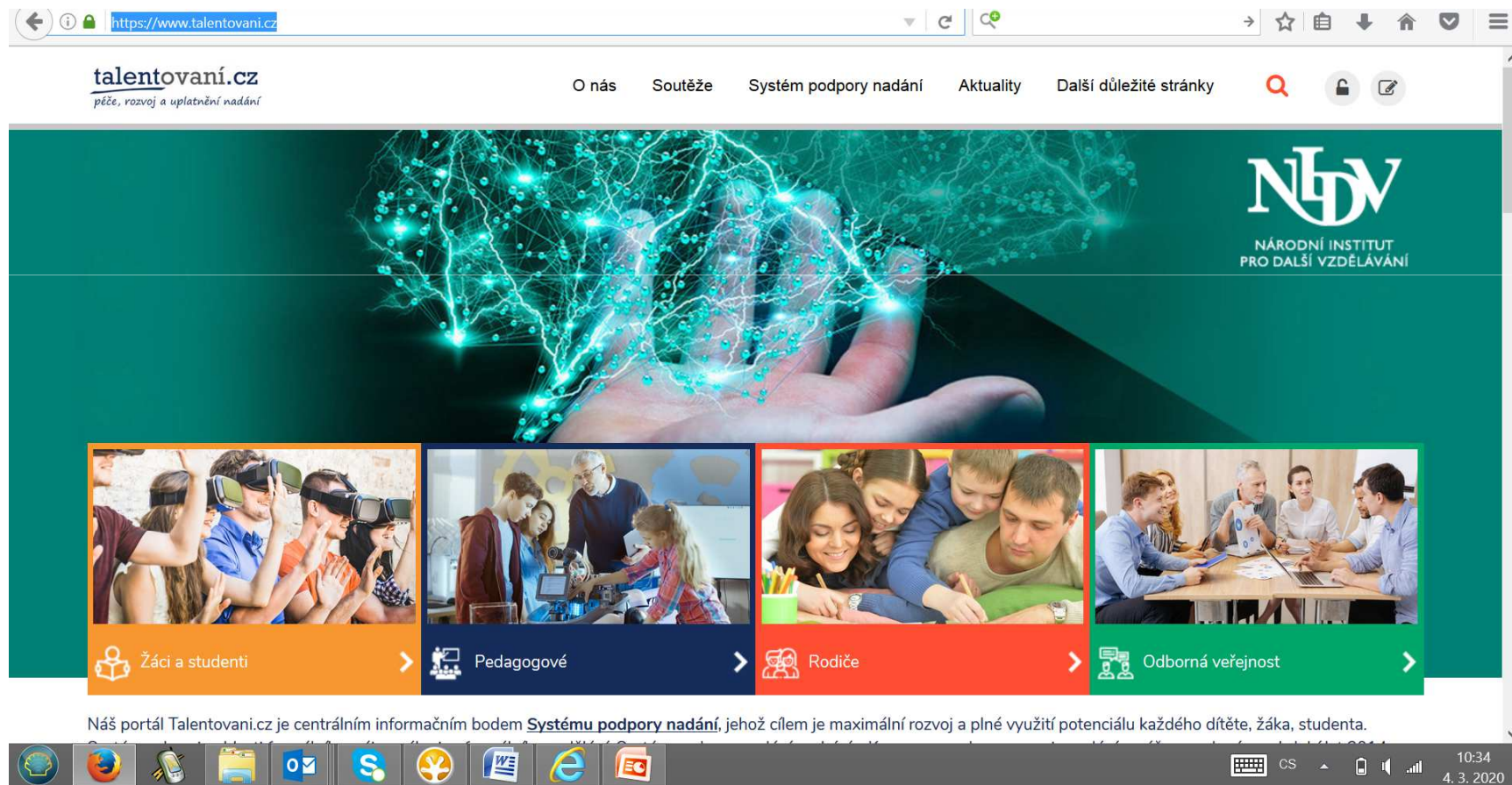
Zdeňka Chocholoušková

System podpory nadání

www.talentovani.cz

- ▶ Činnost Krajské koordinační skupiny (NPI ČR, ČŠI, PPP, KÚ PK, ZČU v Plzni, zástupci škol)
- ▶ Sdílení aktivit a aktualit v oblasti podpory nadání
- ▶ Kulaté stoly Krajské sítě podpory nadání – analýza potřeb v PK
- ▶ Spolupráce formálního a neformálního vzdělávání v PK
- ▶ Stáže
- ▶ DVPP – na podporu nadání

<https://www.talentovani.cz/>



1. Sítě, systém, práce s aktéry

2. Aktivita pro žáky

3. Vzdělávání pedagogů

4. Informace a medializace

Nejbližší plánované akce

- Setkání KKS
- Kulatý stůl podpora nadání
- Kulatý stůl – podpora nadání – workshop pro MŠ – 1. 6. 2020
- Kulatý stůl – podpora nadání – workshop pro ZŠ – 1. 6. 2020
- Systematický úvod do problematiky nadání – 2. 7. 2020
- Akce na zakázku
- Webinář: Jak začít na škole systematicky podporovat nadání

Ukázka webináře

IS HELEN | NPI ČR | Uživatel: PhC... x Kurz: Webinář pro ředitele škol x +

ekurzy.npicr.cz/course/view.php?id=131

Aplikační Bookmarks Projekt ČS PersonIS - NIDV Přihlášení k účtu Seznam HELEN NIDV | PYN... Zdravá svačina JOHAN - Centrum... Nová karta HELEN NIDV | Užíva...

LMS NPI ČR Ladislava Šlajchová

webinarPN

Účastníci

Odkazy

Kompetence

Známky

Titulní stránka

Nástěnka

Kalendář

Osobní soubory

Moje kurzy

webinarPN

Webinář pro ředitele škol k podpoře nadání

Titulní stránka / Moje kurzy / webinarPN

Úvod

Váš pokrok

Technické informace

Úvodní informace k webinářu

Úvod k podpoře nadání

Video

Interakční prostor - diskuze

Začínáme s podporou nadání na škole

Kalendář

březen 2020

Po	Út	St	Čt	Pá	So	Ne
			5	6	7	8
9	10	11	12	13	14	15
16	17	18	19	20	21	22
23	24	25	26	27	28	29
30	31					

Skrýt události globální

Skrýt události kategorie

Skrýt události kurz

Skrýt události skupina

Skrýt události uživatel

Prohledat fóra

Proveď

Pokročile vyhledávání

Zobrazit vše

Sem zadejte hledaný výraz

10:07 04.03.2020

Ukázka webináře

The screenshot displays a web browser window with the following elements:

- Browser Tabs:** JS HELEN | NPI ČR | Uživatel: Ph..., Kurz: Webinář pro ředitele škol...
- Address Bar:** ekurzy.npicr.cz/course/view.php?id=131
- Navigation Bar:** Aplikace, Bookmarks, Projekt ČŠI, PersonIS - NIDV, Přihlášení k účtu, Seznam, HELEN NIDV | Přihl..., Zdravá svačina, JOHAN - Centrum..., Nová karta, HELEN NIDV | Užíva...
- Left Sidebar (LMS NPI ČR):**
 - webinarPN
 - Účastníci
 - Odznaky
 - Kompetence
 - Známky
 - Titulní stránka
 - Nástěnka
 - Kalendář
 - Osobní soubory
 - Moje kurzy
 - webinarPN
- Main Content Area:**
 - Motivujte učitele k nominaci nadaných žáků ve škole**
 - Krátká anotace videa ☐
 - Video ☒
 - Interakční prostor - diskuze ☐
 - Úložiště a link na relevantní materiály ☐
 - Pečujte o své nadané žáky**
 - Krátká anotace videa ☐
 - Video ☐
 - Interakční prostor - diskuze ☐
 - Úložiště a link na relevantní materiály ☐
 - Sledujte aktuální legislativu**
 - Krátká anotace videa ☐
 - Video ☐
 - Interakční prostor - diskuze ☐
 - Úložiště a link na relevantní materiály ☐
- Right Sidebar:**
 - Technické informace ke kurzu
 - Starší témata ...
 - Nadcházející události**
 - K47-51-22-201-4 - Stáže pedagogů JMK
Úterý, 00.00
 - M54-51-22-201 - Kulatý stůl KSPN
Úterý, 10. března, 13.00 » 17.00
 - I64-51-12-201 - Jak v praxi vyučovat psaní argumentačních esejí
Úterý, 24. března, 00.00
 - Přejít do kalendáře ...
 - Nedávná činnost**
 - Výpis od Pondělí, 2. března 2020, 10.06
 - Úplná sestava o nedávné činnosti...
 - Žádná nedávná aktivita
- Bottom Bar:**
 - SPN_webinář_1.mp4
387/546 MB, Zbývá 1 min
 - Zobrazit vše
- Taskbar:** Windows logo, Search bar (Sem zadejte hledaný výraz), Taskbar icons (File Explorer, Edge, Outlook, Chrome, Skype, Teams), System tray (10:07, 04.03.2020, CES).

- [Infomaily](#) na všechny školy v kraji